



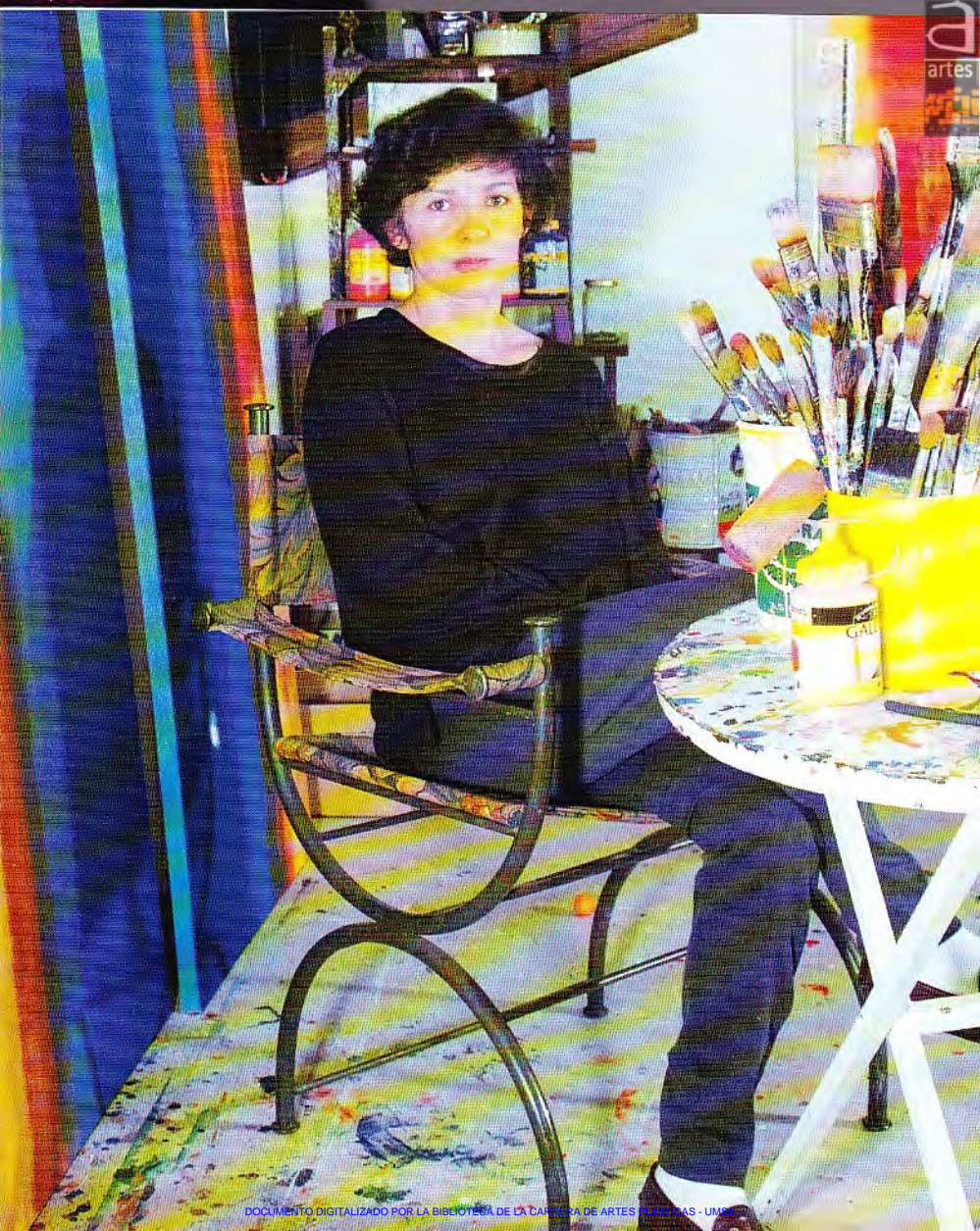
ANGELES FABBRI
olor a tinta

12 de octubre - 30 de octubre
1999

EXPOSICIÓN N° 70



Norah Claros Rada
Tanaz Baghirzade de Campero



Angeles Fabbri posee la maravillosa cualidad de transportarnos mediante sus obras a lugares y espacios poéticos poco transitados. Lugares a menudo deshabitados o con personajes, espacios que nos envuelven y fascinan por su sencillez y enorme fuerza expresiva.

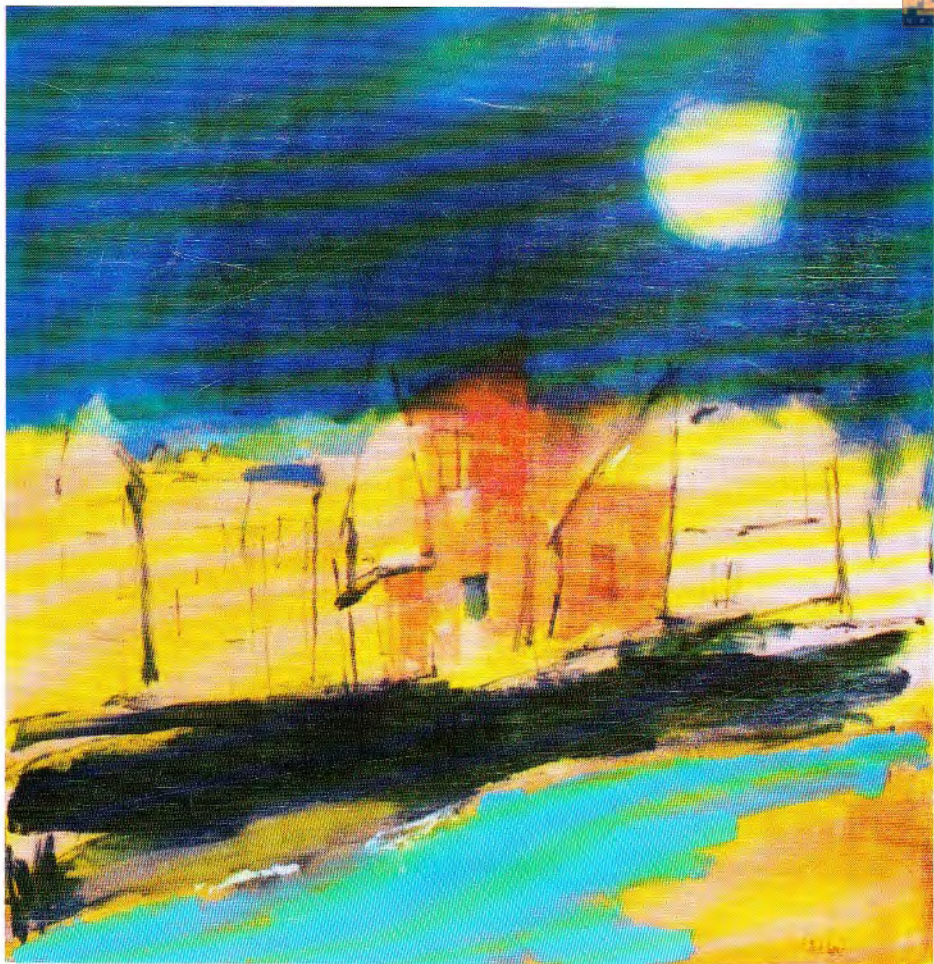
A tiempo de usar formas suscintas y trazos generalmente seguros y vigorosos, Angeles Fabbri muestra una excepcional sensibilidad compositiva: La estructuración de sus cuadros, escueta pero muy efectiva, contribuye a crear la magia de un mundo diferente pero conocido a la vez: Un mundo interior...? Un mundo del recuerdo...?

Angeles Fabbri tiene un exquisito dominio de las posibilidades del color en la pintura. Sus gamas cromáticas trascienden lo puramente visual y crean sensaciones inexplicables y estados de ánimo sutiles, delicados. La imagen y el color se convierten en poesía.

Patricia Tordoir



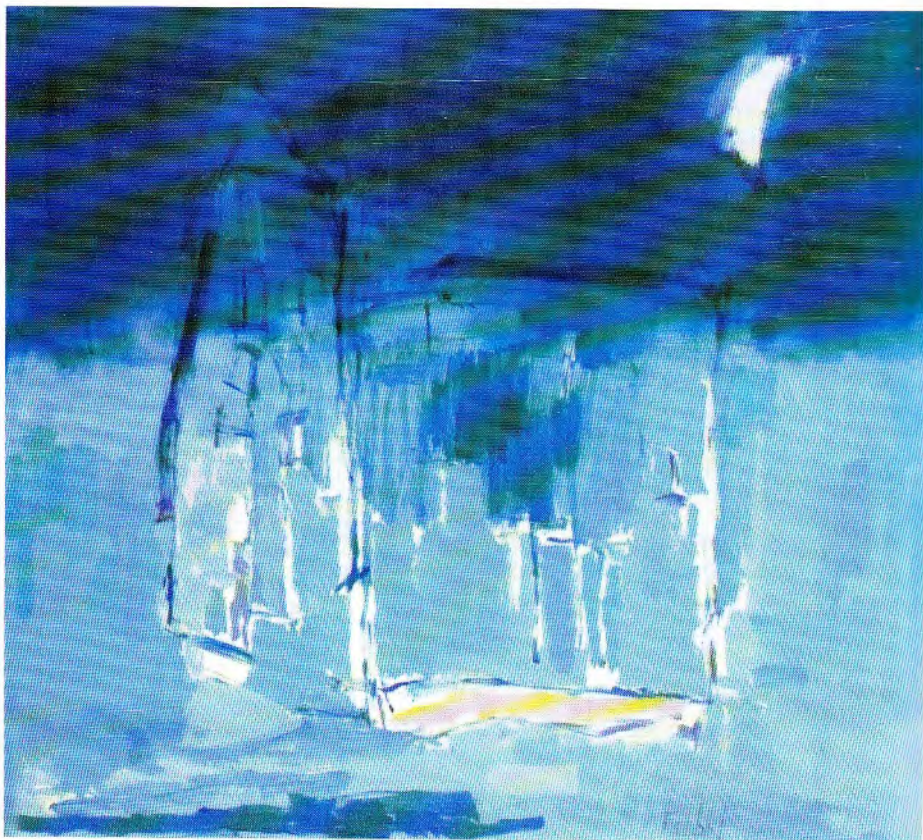
"Cerrado"
acrilico
150 X 50 cm



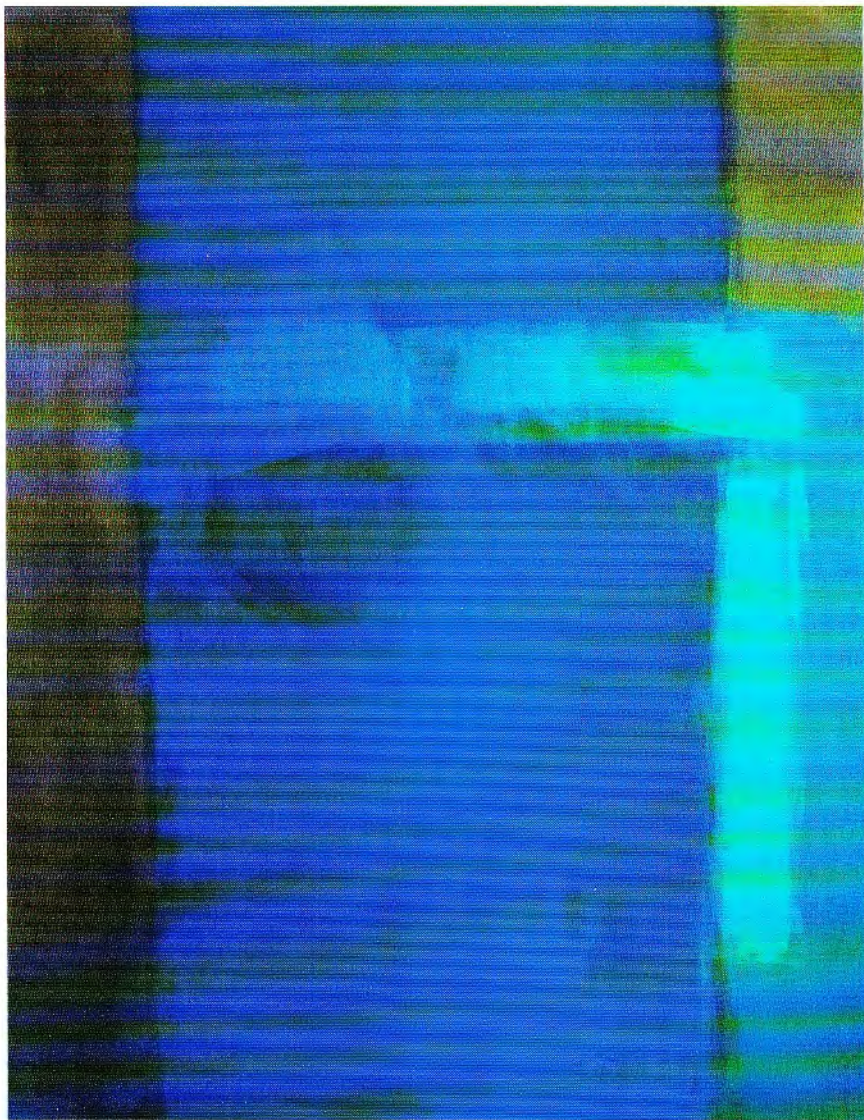
"En cierta calle"
acrílico
190 X 190 cm



"La pura noche"
1971



"De madrugada"
acrílico
180 X 200 cm



"Sentir"
acrílico
160 X 120 cm



C A T Á L O G O

1:	En cierta calle	190 X 190 cm
2:	Casas protegidas	190 X 190 cm
3:	Larga como la espera	190 X 190 cm
4:	De madrugada	180 X 200 cm
5:	Pared secreta	190 X 190 cm
6:	La puerta	190 X 190 cm
7:	La pura noche	190 X 190 cm
8:	Sentir	160 X 120 cm
9:	Cerrado	150 X 50 cm
10:	Bajo el sol	130 X 160 cm
11:	Sola en casa	130 X 160 cm
12:	Ciudadela	130 X 160 cm
13:	Altura	130 X 160 cm
14:	Polvo	130 X 160 cm
15:	Gratitud	130 X 160 cm
16:	Paredes líquidas	130 X 160 cm
17:	Medio día	130 X 160 cm
18:	Fortaleza	120 X 100 cm
19:	Torre gris	120 X 100 cm
20:	Olor a noche	120 X 100 cm

