

ANEXOS



ANEXO 1

UNIVERSIDAD MAYOR DE SAN ANDRÉS
FACULTAD DE CIENCIAS ECONÓMICAS Y FINANCIERAS
CARRERA DE ECONOMÍA
"ZOOLOGICO DE MALLASA"
ENCUESTA



1. Edad.....

2. Sexo F M

3. Estado civil:

- a) Soltero
- b) Casado
- c) Viudo
- d) Divorciado

4. Nivel educativo:

- a) Ninguno
- b) Primaria
- c) Secundaria
- d) Superior

5. ¿Cuál es su ingreso mensual?

Bs.....

6. Cuales son los usos mas frecuentes que le da al Zoológico:

- a) Recreación
- b) Paseo
- c) Fauna y Flora
- d) Lugar para descansar
- e) Otros.....

7. ¿Cuántas visitas realizó este año al Zoológico?

.....

8. Cual es el medio de transporte que utilizo para llegar al Zoológico:

- a) Vehículo propio
- b) Transporte público
- c) Caminando
- d) Bicicleta

9. Cuanto tiempo empleo en su viaje a l Zoológico

Horas.....Minutos.....

10. Cuanto tiempo permaneció en el Zoológico

Horas.....Minutos.....

11. ¿Cuántas personas vienen con usted?

.....

12. Cuanto gasto en su visita al Zoológico:

- a) Entrada Bs.....
- b) Transporte Bs.....
- c) Alimento Bs.....
- d) Recreación Bs.....
- e) Otros Bs.....

13. Que aspectos de los siguientes le gustaría que mejoraran:

- a) Juegos recreativos
- b) Infraestructura
- c) Mantenimiento y aseo
- d) Parqueo
- e) Más de una opción
- f) Otros, especifique:

14. Conoce otros lugares alternativos con el mismo nivel de satisfacción que le ofrece el Zoológico

Si

No

15. Pertenece a alguna organización ecológica o ambientalista

Si

No

16. Qué valor tiene para usted el Zoológico

- a) Mucho
- b) Poco
- c) Nada

17. ¿Esta usted de acuerdo en conservar y mejorar este atractivo?

Si

No

18. ¿Cuanto estaría dispuesto a pagar para conservar y mejorar este atractivo?

Bs.....

Gracias por su colaboración prestada

ANEXO 2

BASE DE DATOS

Nº	EDA	SEX	ECI	NIE	ING	USO1	USO2	USO3	USO4	USO5	VIS	MTR
1	39	0	1	1	2.000	0	0	0	1	0	4	2
2	28	0	1	0	1.500	0	1	1	0	0	1	2
3	32	0	2	1	2.100	0	1	0	0	0	3	2
4	18	0	1	1	0	0	1	0	0	0	1	2
5	29	0	2	1	2.000	0	1	0	0	0	2	1
6	35	0	2	1	3.200	0	0	1	1	0	2	1
7	39	0	2	1	1.700	1	0	1	1	0	2	2
8	64	0	3	1	2.800	0	0	1	1	0	3	2
9	51	0	2	1	2.300	1	0	1	0	0	1	2
10	33	0	2	1	2.000	1	1	1	0	0	2	2
11	27	0	1	1	1.300	0	0	1	1	0	2	2
12	28	0	2	1	950	0	1	1	0	0	2	2
13	24	0	1	1	2.000	1	0	0	0	0	2	2
14	28	0	2	1	1.800	0	1	1	1	0	2	2
15	35	0	2	0	1.000	1	1	1	0	0	2	2
16	30	0	2	1	1.900	1	0	1	0	0	3	2
17	28	0	1	1	1.300	1	0	0	0	0	2	2
18	51	0	2	1	3.000	1	0	1	0	0	2	1
19	28	0	2	1	2.500	1	0	1	0	1	3	2
20	28	0	2	1	1.708	1	1	1	0	0	1	2
21	33	0	2	1	3.000	0	1	0	1	0	1	2
22	38	0	2	0	1.200	1	1	0	0	0	1	2
23	25	0	2	0	1.500	1	1	0	0	0	1	2
24	25	0	2	0	1.029	1	1	1	0	0	5	2
25	31	0	2	0	1.839	0	1	0	0	0	1	1
26	30	0	2	1	3.527	1	1	1	1	1	2	2
27	29	0	2	1	5.000	0	1	1	0	1	1	1
28	38	0	2	1	3.500	1	0	0	0	0	2	2
29	29	0	2	1	2.500	0	1	1	0	0	1	2
30	28	0	1	1	2.000	1	0	1	0	0	3	2
31	29	0	2	1	6.000	0	0	1	0	1	2	1
32	30	0	2	0	1.724	1	1	0	1	0	1	2
33	36	0	2	1	3.500	1	0	1	0	1	1	2
34	53	0	3	0	1.800	1	1	0	1	0	1	2
35	47	0	2	0	1.500	1	0	1	1	0	8	2
36	35	0	2	0	1.800	1	0	0	1	1	3	2
37	47	0	1	1	3.000	1	0	1	0	0	1	2

38	50	0	3	0	1.200	0	0	1	1	0	1	2
39	37	0	2	1	4.644	1	0	1	0	0	3	1
40	42	0	2	0	900	0	1	1	0	0	1	2
41	29	0	2	0	450	1	0	1	1	0	1	2
42	18	0	1	0	0	0	1	0	0	1	1	4
43	45	0	2	1	4.000	1	1	0	0	0	2	2
44	40	0	2	0	800	0	1	1	0	0	1	2
45	45	0	2	0	1.081	1	1	0	1	0	2	2
46	36	0	2	1	3.119	0	1	1	0	0	2	2
47	33	0	2	1	3.000	1	0	1	0	0	1	2
48	47	0	2	1	2.500	0	1	1	0	0	3	2
49	25	0	1	0	0	0	1	0	1	0	1	3
50	44	0	2	1	3.500	1	0	0	1	0	2	2
51	33	0	2	1	3.580	0	1	0	0	0	1	2
52	36	0	2	1	4.000	1	0	1	0	0	1	1
53	38	0	2	1	3.500	1	0	0	1	1	5	2
54	33	0	2	1	4.000	0	1	1	0	0	3	2
55	55	0	3	1	3.000	1	0	1	0	0	2	1
56	36	0	2	1	2.800	0	1	1	0	0	1	2
57	30	0	2	0	3.000	0	1	0	1	0	1	2
58	30	0	2	1	3.080	0	1	1	0	0	2	2
59	36	0	2	0	1.200	0	1	1	0	0	1	2
60	21	0	1	0	500	1	1	0	0	0	1	4
61	30	0	2	1	2.000	1	0	0	1	0	2	2
62	54	0	2	1	4.000	1	1	0	0	0	2	1
63	43	0	2	1	3.000	0	1	0	1	0	1	2
64	45	0	2	1	2.500	1	0	0	1	1	1	2
65	44	0	2	1	3.500	0	1	0	0	0	2	2
66	32	0	2	0	900	1	0	0	0	1	2	2
67	30	0	2	0	1.500	0	1	0	1	0	1	2
68	48	0	2	1	3.890	1	0	1	1	0	4	1
69	26	1	1	1	1.600	1	0	0	0	0	2	2
70	30	1	2	1	800	0	1	0	0	0	1	2
71	40	1	2	1	1.300	1	0	1	0	0	1	2
72	31	1	4	1	1.900	0	1	0	0	0	1	2
73	28	1	1	1	3.000	0	1	1	0	0	5	1
74	29	1	1	1	1.171	0	0	1	0	0	1	2
75	34	1	2	1	1.637	1	0	0	0	0	3	2
76	27	1	1	1	4.000	1	0	1	0	0	1	2
77	45	1	3	0	1.500	0	1	0	0	0	1	1
78	44	1	2	1	2.500	0	1	0	0	0	1	2

79	30	1	1	0	950	0	0	1	0	0	4	2
80	25	1	1	1	2.000	1	0	0	0	0	1	1
81	25	1	2	1	800	0	1	0	0	0	1	2
82	60	1	2	1	3.500	0	1	0	0	0	3	2
83	31	1	2	1	2.000	1	1	1	0	0	7	2
84	34	1	2	1	800	0	1	0	0	0	1	2
85	42	1	3	1	3.800	0	1	1	0	0	3	2
86	28	1	1	1	650	0	1	0	0	0	1	2
87	20	1	1	0	800	0	0	0	1	0	1	4
88	52	1	3	1	3.300	1	0	1	1	0	3	2
89	34	1	2	1	1.400	1	0	1	0	0	4	2
90	28	1	2	1	3.500	0	0	1	0	0	4	2
91	25	1	1	1	4.000	1	1	0	0	0	2	1
92	42	1	2	0	2.200	0	1	1	1	0	1	2
93	38	1	1	0	1.200	1	0	1	0	0	2	1
94	31	1	2	1	3.119	0	1	1	0	0	1	1
95	27	1	1	1	2.293	1	0	1	1	0	3	3
96	31	1	2	1	3.843	1	0	0	0	0	2	2
97	35	1	2	1	2.000	1	1	0	0	1	1	2
98	25	1	1	1	4.500	1	0	0	0	0	2	2
99	36	1	2	1	3.000	1	0	1	0	0	3	2
100	26	1	1	1	2.000	0	1	1	0	0	1	4
101	35	1	2	1	4.000	0	1	1	0	0	2	2
102	38	1	2	1	3.600	1	0	1	0	0	2	1
103	38	1	2	1	2.000	1	1	1	0	0	10	2
104	39	1	4	1	3.800	1	0	0	1	0	1	2
105	43	1	4	0	1.200	1	0	0	0	0	2	2
106	39	1	2	0	2.000	0	1	1	0	1	1	2
107	28	1	2	1	3.890	1	0	0	0	0	2	1
108	38	1	2	0	1.200	0	1	0	1	0	5	2
109	44	1	2	1	3.000	0	1	1	0	0	12	2
110	36	1	2	1	2.800	1	0	1	0	0	3	2
111	48	1	2	1	4.000	0	1	0	0	0	4	2
112	28	1	1	1	2.322	1	1	0	0	0	3	3
113	21	1	1	0	0	0	1	1	0	0	1	4
114	23	1	1	0	0	1	1	0	0	1	1	4
115	55	1	2	1	4.800	1	1	0	0	1	4	1
116	51	1	4	1	1.200	1	0	0	1	0	1	2
117	28	1	2	1	4.000	1	0	0	1	0	2	1
118	44	1	2	1	2.300	1	1	0	0	0	2	2
119	19	1	1	0	0	1	0	1	0	0	1	3

120	56	1	2	0	1.500	0	1	1	0	0	12	2
121	49	1	2	1	3.000	1	1	0	0	0	1	2
122	32	1	2	0	1.200	0	1	1	0	0	2	2
123	45	1	2	0	900	1	0	1	0	1	1	2
124	39	1	2	1	4.500	1	1	0	0	0	1	1
125	31	1	1	0	1.000	0	1	0	0	1	2	2
126	27	1	2	0	650	0	0	0	0	1	1	2
127	33	1	2	1	6.192	1	1	0	0	0	1	1
128	33	1	2	1	2.000	0	1	0	1	0	2	2
129	48	1	4	0	5.418	1	1	0	0	0	3	1
130	31	1	2	1	1.300	1	0	1	1	0	1	2
131	60	1	2	0	1.200	1	1	0	0	0	1	2
132	18	1	1	0	0	1	1	1	0	0	1	1
133	27	1	1	0	1.200	1	0	1	1	0	1	2
134	42	1	2	0	800	0	1	0	1	0	1	2
135	37	1	2	0	900	0	1	1	0	0	1	2
136	42	1	2	1	2.000	1	0	1	0	0	1	2
137	48	1	2	0	1.000	0	1	1	0	0	1	2
138	46	1	2	1	1.200	0	1	0	1	0	1	2
139	38	1	2	1	3.000	1	1	0	0	0	3	2
140	44	1	2	1	5.000	0	1	0	0	0	2	1

Fuente: Elaboración propia en base a datos de encuesta.

Nº	TVI	TPE	CPA	CGZ	MEJ1	MEJ2	MEJ3	MEJ4	MEJ5	ALT	OEA	VAL	CMA	PAG
1	4:20:00	4:00:00	1	48	1	0	0	0	0	0	0	1	1	10
2	0:50:00	2:00:00	1	32	1	0	0	0	0	0	0	0	0	0
3	1:10:00	4:00:00	3	89	1	1	0	0	0	0	0	1	1	20
4	0:30:00	2:00:00	1	43	0	0	1	0	0	0	0	0	1	10
5	1:30:00	4:00:00	3	84	1	0	1	1	0	0	0	0	1	100
6	0:45:00	4:00:00	3	104	1	1	0	0	0	0	0	1	1	30
7	0:30:00	4:00:00	2	48	1	1	0	0	0	0	0	1	1	10
8	0:50:00	3:00:00	2	70	1	1	1	0	0	0	0	1	1	30
9	0:30:00	1:00:00	1	30	1	1	1	0	0	1	0	1	1	10
10	1:00:00	3:00:00	3	86	1	1	1	0	0	0	0	1	1	20
11	0:40:00	4:00:00	1	23	1	1	1	0	0	0	0	1	1	30
12	1:00:00	2:00:00	2	48	1	1	0	0	0	0	1	1	1	5
13	1:00:00	2:00:00	4	34	1	1	0	0	1	1	0	1	1	15
14	1:15:00	3:00:00	2	80	1	1	0	0	0	0	0	1	1	30
15	1:15:00	6:00:00	5	81	1	1	0	0	0	0	0	1	1	5
16	1:10:00	3:00:00	1	42	1	1	0	0	0	0	0	1	0	5
17	0:45:00	2:00:00	1	37	0	1	1	0	0	0	0	1	1	5
18	0:30:00	2:00:00	4	43	0	1	1	0	0	0	0	1	1	5
19	1:00:00	2:00:00	3	65	0	1	0	0	0	0	0	1	1	50
20	0:45:00	3:00:00	2	50	1	1	1	0	0	0	0	1	1	30
21	0:30:00	1:00:00	3	60	1	1	0	0	0	0	0	1	1	10
22	1:00:00	5:00:00	4	100	0	1	0	0	0	1	0	1	0	5
23	1:30:00	2:30:00	1	50	0	1	1	0	0	1	0	1	1	30
24	1:20:00	3:30:00	2	70	0	1	0	0	0	0	0	1	1	10
25	0:55:00	1:00:00	4	120	1	1	0	0	0	0	0	1	1	15
26	1:00:00	3:30:00	2	95	0	1	1	0	0	0	0	1	1	3
27	0:30:00	2:00:00	3	150	1	0	1	0	0	0	0	1	1	4
28	0:45:00	1:30:00	4	120	0	1	1	0	0	0	0	1	1	25
29	0:35:00	3:00:00	1	60	1	0	1	0	0	0	0	1	1	10
30	1:00:00	4:00:00	2	90	1	0	0	0	0	1	0	1	1	20
31	0:55:00	2:00:00	4	200	1	0	1	0	0	1	0	1	1	10
32	1:20:00	3:00:00	1	60	1	0	1	0	0	0	0	1	1	30
33	0:50:00	3:30:00	2	65	1	1	0	0	0	0	1	1	1	50
34	1:30:00	4:00:00	3	110	1	0	1	0	0	0	0	1	1	10
35	0:50:00	3:30:00	2	60	1	1	0	0	0	0	0	1	1	5
36	0:45:00	2:00:00	1	94	1	0	1	0	0	0	0	1	1	30
37	1:20:00	4:00:00	1	80	1	0	1	0	0	0	0	1	1	70
38	1:00:00	3:00:00	4	100	0	1	0	0	0	0	1	1	1	30
39	0:30:00	2:00:00	3	80	1	0	0	0	0	0	0	1	1	5
40	0:40:00	4:00:00	4	68	1	1	0	0	0	1	0	1	1	10

43	1:00:00	3:00:00	5	20	1	0	1	0	0	0	0	1	1	5
42	1:20:00	3:00:00	2	35	1	0	0	0	1	0	0	1	1	10
43	1:00:00	4:00:00	1	60	0	1	0	0	0	1	0	1	1	10
44	0:50:00	3:30:00	3	50	1	0	0	0	0	0	0	1	1	30
45	1:50:00	5:00:00	1	65	1	0	1	0	0	0	0	1	1	25
46	1:00:00	3:00:00	4	120	1	1	0	0	0	0	0	1	1	40
47	0:50:00	2:00:00	5	150	0	1	1	0	0	0	0	1	1	10
48	1:00:00	4:30:00	3	103	1	1	0	0	0	0	0	1	1	40
49	0:30:00	5:00:00	6	15	1	1	0	0	0	1	0	1	1	30
50	0:40:00	3:30:00	3	65	1	0	0	0	0	0	0	1	1	10
51	0:45:00	2:30:00	6	250	1	0	1	0	0	1	0	0	1	20
52	0:55:00	4:00:00	3	130	1	1	0	0	1	0	0	1	1	30
53	0:50:00	3:00:00	3	55	1	0	1	0	0	0	0	1	1	80
54	0:40:00	2:00:00	4	142	1	1	0	0	0	0	0	1	1	30
55	1:00:00	3:00:00	7	95	0	1	1	0	0	0	0	1	1	10
56	0:50:00	3:00:00	4	85	1	0	1	0	0	0	0	1	1	40
57	0:20:00	4:00:00	2	60	0	1	0	0	0	0	0	1	1	30
58	1:30:00	5:00:00	2	70	0	1	1	0	0	0	0	1	1	15
59	1:00:00	6:00:00	3	61	0	1	1	0	0	0	0	1	1	100
60	0:30:00	5:00:00	1	47	0	1	1	0	0	0	0	1	1	5
61	1:30:00	3:00:00	2	63	1	0	1	0	0	0	0	1	1	50
62	0:40:00	4:00:00	2	108	1	1	0	0	0	0	0	1	1	20
63	0:45:00	1:00:00	5	103	0	1	1	0	0	0	0	1	1	10
64	1:00:00	2:30:00	2	64	1	1	0	0	0	0	0	1	1	150
65	0:50:00	3:00:00	1	70	1	0	1	0	0	1	0	1	1	50
66	2:00:00	2:00:00	3	68	1	0	1	0	0	0	0	1	1	20
67	1:20:00	2:30:00	1	95	0	1	1	0	0	0	0	1	1	20
68	1:00:00	4:00:00	2	95	1	1	0	0	0	0	0	1	1	30
69	0:30:00	1:00:00	1	27	0	1	0	0	0	0	0	1	1	100
70	1:20:00	3:00:00	5	96	0	0	1	0	0	1	0	1	1	5
71	3:00:00	2:00:00	1	36	0	1	1	0	0	0	0	1	1	3
72	1:10:00	5:00:00	2	45	1	1	0	0	0	1	0	1	1	5
73	0:30:00	2:30:00	3	49	0	1	0	0	1	1	0	1	1	10
74	1:00:00	1:00:00	1	63	1	0	0	0	0	1	0	1	1	5
75	0:20:00	1:00:00	4	46	1	0	0	0	0	1	0	0	1	5
76	1:00:00	2:00:00	1	35	0	1	0	0	0	1	0	0	0	5
77	0:30:00	2:00:00	1	52	1	0	1	0	0	0	0	1	1	30
78	1:30:00	4:00:00	2	46	1	0	0	0	0	0	0	1	1	5
79	1:00:00	2:00:00	1	40	1	1	0	0	0	0	0	1	1	15
80	2:00:00	2:00:00	3	40	1	1	0	0	0	0	0	1	1	20
81	0:20:00	0:30:00	1	23	0	0	1	0	0	1	0	1	1	0

82	1:30:00	1:00:00	6	54	0	1	0	0	0	1	1	1	1	50
83	1:00:00	4:00:00	5	100	1	1	1	0	0	0	0	1	1	50
84	0:48:00	2:00:00	1	34	1	1	0	0	0	0	0	1	1	0
85	0:45:00	5:00:00	4	97	0	1	1	0	0	0	0	1	1	30
86	1:00:00	3:00:00	6	109	1	0	0	0	0	0	0	1	1	50
87	2:00:00	2:00:00	2	47	0	1	0	0	0	0	1	1	1	10
88	0:45:00	5:00:00	4	68	0	1	1	0	0	0	0	1	1	50
89	0:45:00	3:00:00	4	52	1	1	0	0	0	0	0	1	1	3
90	0:30:00	2:30:00	2	51	0	1	0	0	0	0	0	1	1	100
91	2:00:00	2:00:00	2	100	1	1	0	0	0	0	1	1	1	60
92	0:50:00	3:30:00	2	50	1	0	0	0	0	0	0	0	1	20
93	1:00:00	4:00:00	1	60	1	1	0	0	0	0	0	1	1	25
94	1:15:00	2:00:00	3	80	1	0	0	0	0	1	0	1	1	100
95	0:50:00	4:00:00	5	100	0	0	0	0	0	0	0	1	1	2
96	1:00:00	2:30:00	1	100	0	0	1	0	0	1	0	1	1	0
97	1:10:00	3:30:00	1	50	1	1	0	0	0	0	0	1	1	25
98	1:25:00	3:00:00	2	120	0	1	1	0	0	1	1	1	1	30
99	2:00:00	4:00:00	3	70	1	0	0	0	0	0	0	1	1	45
100	1:15:00	2:00:00	2	40	1	0	0	0	1	0	0	1	1	30
101	0:50:00	3:30:00	3	50	0	1	1	0	0	0	0	1	1	50
102	1:00:00	5:00:00	3	120	0	1	0	1	0	0	0	1	1	30
103	0:40:00	2:30:00	1	40	0	1	1	0	0	0	0	1	1	50
104	1:10:00	3:00:00	2	75	1	0	0	0	0	1	0	1	1	20
105	1:20:00	2:30:00	5	90	0	1	1	0	0	0	0	1	1	10
106	0:45:00	3:00:00	4	105	0	1	0	0	0	0	0	1	1	20
107	1:00:00	3:00:00	1	135	1	0	1	1	0	0	0	1	1	150
108	2:15:00	4:00:00	2	60	1	1	0	0	0	0	0	1	1	20
109	0:40:00	4:30:00	3	80	1	1	0	0	0	1	0	1	1	40
110	1:10:00	3:00:00	2	67	0	1	0	0	0	1	0	0	1	50
111	1:00:00	3:30:00	2	105	1	1	0	0	0	0	0	1	1	100
112	0:45:00	6:00:00	3	60	1	0	1	0	0	0	0	1	0	10
113	1:20:00	3:00:00	2	15	0	1	1	0	0	1	0	1	1	0
114	1:20:00	3:00:00	2	25	1	1	0	0	0	1	0	1	1	0
115	0:50:00	2:30:00	4	115	0	1	1	0	0	0	0	1	1	20
116	0:45:00	4:00:00	3	40	0	1	0	0	0	0	0	1	1	0
117	1:20:00	2:30:00	2	80	1	0	1	1	0	0	0	1	1	30
118	0:45:00	4:00:00	2	90	1	0	1	0	0	1	0	1	0	80
119	0:50:00	3:00:00	4	25	1	0	1	0	0	0	0	1	1	10
120	0:45:00	3:30:00	2	24	0	1	0	1	0	1	0	1	1	20
121	1:00:00	4:00:00	1	100	1	1	0	0	0	0	1	1	1	10
122	1:20:00	5:00:00	1	50	0	1	1	0	0	0	0	1	1	15

123	1:00:00	1:00:00	2	40	1	1	0	0	0	0	0	1	1	5
124	1:00:00	4:00:00	2	66	0	1	1	0	0	1	0	1	1	50
125	1:10:00	3:00:00	1	85	1	0	0	0	0	1	0	1	1	3
126	0:40:00	4:30:00	2	45	1	0	1	0	0	0	0	1	1	20
127	0:50:00	6:00:00	1	100	1	1	0	0	0	0	0	1	1	50
128	1:00:00	1:00:00	3	65	1	1	0	0	0	0	0	1	1	30
129	1:00:00	3:30:00	3	105	1	0	1	0	0	0	0	1	1	10
130	0:35:00	3:00:00	3	64	1	1	0	0	0	0	0	1	1	10
131	0:40:00	4:00:00	1	58	1	0	0	0	0	0	0	1	1	40
132	0:45:00	1:00:00	2	10	1	1	0	0	0	1	0	1	0	10
133	1:20:00	4:30:00	4	72	1	0	1	0	0	0	0	1	1	30
134	0:50:00	4:00:00	5	50	1	0	0	1	0	0	0	1	1	2
135	1:50:00	5:30:00	3	82	1	1	0	0	0	0	0	1	1	30
136	1:00:00	3:30:00	1	60	1	0	1	0	0	0	0	1	1	20
137	1:30:00	4:00:00	1	56	0	1	1	0	0	0	0	1	1	30
138	0:45:00	5:00:00	4	85	1	1	0	0	0	0	0	1	1	10
139	0:30:00	1:00:00	5	120	1	0	1	0	0	0	0	1	1	30
140	0:45:00	4:30:00	3	150	1	0	1	0	1	0	0	1	1	15

Fuente: Elaboración propia en base a datos de encuesta

ANEXO 3

BASE DE DATOS RECODIFICADO

Nº	EDA	EDA REC	NIE	NIE REC	ING	ING REC	TVI	TVI REC	TPE	TPE REC	VAL	VAL REC
1	39	2	1	4	2000	2	0,1805556	260	0,1666667	240	1	2
2	28	1	0	3	1500	2	0,0347222	50	0,0833333	120	0	1
3	32	1	1	4	2100	2	0,0486111	70	0,1666667	240	1	2
4	18	1	1	3	0	1	0,0208333	30	0,0833333	120	0	1
5	29	1	1	4	2000	2	0,0625	90	0,1666667	240	0	1
6	35	2	1	4	3200	3	0,03125	45	0,1666667	240	1	2
7	39	2	1	4	1700	2	0,0208333	30	0,1666667	240	1	2
8	64	3	1	4	2800	2	0,0347222	50	0,125	180	1	2
9	51	2	1	4	2300	2	0,0208333	30	0,0416667	60	1	2
10	33	2	1	4	2000	2	0,0416667	60	0,125	180	1	2
11	27	1	1	4	1300	2	0,0277778	40	0,1666667	240	1	2
12	28	1	1	3	950	1	0,0416667	60	0,0833333	120	1	2
13	24	1	1	4	2000	2	0,0416667	60	0,0833333	120	1	2
14	28	1	1	4	1800	2	0,0520833	75	0,125	180	1	2
15	35	2	0	3	1000	1	0,0520833	75	0,25	360	1	2
16	30	1	1	4	1900	2	0,0486111	70	0,125	180	1	2
17	28	1	1	4	1300	2	0,03125	45	0,0833333	120	1	2
18	51	2	1	4	3000	2	0,0208333	30	0,0833333	120	1	2
19	28	1	1	4	2500	2	0,0416667	60	0,0833333	120	1	2
20	28	1	1	4	1708	2	0,03125	45	0,125	180	1	2
21	33	2	1	4	3000	2	0,0208333	30	0,0416667	60	1	2
22	38	2	0	3	1200	2	0,0416667	60	0,2083333	300	1	2
23	25	1	0	3	1500	2	0,0625	90	0,1041667	150	1	2
24	25	1	0	3	1029	2	0,0555556	80	0,1458333	210	1	2
25	31	1	0	3	1839	2	0,0381944	55	0,0416667	60	1	2
26	30	1	1	4	3527	3	0,0416667	60	0,1458333	210	1	2
27	29	1	1	4	5000	3	0,0208333	30	0,0833333	120	1	2
28	38	2	1	4	3500	3	0,03125	45	0,0625	90	1	2
29	29	1	1	4	2500	2	0,0243056	35	0,125	180	1	2
30	28	1	1	4	2000	2	0,0416667	60	0,1666667	240	1	2
31	29	1	1	4	6000	3	0,0381944	55	0,0833333	120	1	2
32	30	1	0	3	1724	2	0,0555556	80	0,125	180	1	2
33	36	2	1	4	3500	3	0,0347222	50	0,1458333	210	1	2
34	53	2	0	3	1800	2	0,0625	90	0,1666667	240	1	2
35	47	2	0	3	1500	2	0,0347222	50	0,1458333	210	1	2
36	35	2	0	3	1800	2	0,03125	45	0,0833333	120	1	2

37	47	2	1	4	3000	2	0.0555556	80	0.1666667	240	1	2
38	50	2	0	3	1200	2	0.0416667	60	0.125	180	1	2
39	37	2	1	4	4644	3	0.0208333	30	0.0833333	120	1	2
40	42	2	0	3	900	1	0.0277778	40	0.1666667	240	1	2
41	29	1	0	3	450	1	0.0416667	60	0.125	180	1	2
42	18	1	0	3	0	1	0.0555556	80	0.125	180	1	2
43	45	2	1	4	4000	3	0.0416667	60	0.1666667	240	1	2
44	40	2	0	2	800	1	0.0347222	50	0.1458333	210	1	2
45	45	2	0	3	1081	2	0.0763889	110	0.2083333	300	1	2
46	36	2	1	4	3119	3	0.0416667	60	0.125	180	1	2
47	33	2	1	4	3000	2	0.0347222	50	0.0833333	120	1	2
48	47	2	1	4	2500	2	0.0416667	60	0.1875	270	1	2
49	25	1	0	3	0	1	0.0208333	30	0.2083333	300	1	2
50	44	2	1	4	3500	3	0.0277778	40	0.1458333	210	1	2
51	33	2	1	4	3580	3	0.03125	45	0.1041667	150	0	1
52	36	2	1	4	4000	3	0.0381944	55	0.1666667	240	1	2
53	38	2	1	4	3500	3	0.0347222	50	0.125	180	1	2
54	33	2	1	4	4000	3	0.0277778	40	0.0833333	120	1	2
55	55	2	1	4	3000	2	0.0416667	60	0.125	180	1	2
56	36	2	1	4	2800	2	0.0347222	50	0.125	180	1	2
57	30	1	0	3	3000	2	0.0138889	20	0.1666667	240	1	2
58	30	1	1	4	3080	3	0.0625	90	0.2083333	300	1	2
59	36	2	0	3	1200	2	0.0416667	60	0.25	360	1	2
60	21	1	0	3	500	1	0.0208333	30	0.2083333	300	1	2
61	30	1	1	4	2000	2	0.0625	90	0.125	180	1	2
62	54	2	1	4	4000	3	0.0277778	40	0.1666667	240	1	2
63	43	2	1	4	3000	2	0.03125	45	0.0416667	60	1	2
64	45	2	1	4	2500	2	0.0416667	60	0.1041667	150	1	2
65	44	2	1	4	3500	3	0.0347222	50	0.125	180	1	2
66	32	1	0	3	900	1	0.0833333	120	0.0833333	120	1	2
67	30	1	0	3	1500	2	0.0555556	80	0.1041667	150	1	2
68	48	2	1	4	3890	3	0.0416667	60	0.1666667	240	1	2
69	26	1	1	4	1600	2	0.0208333	30	0.0416667	60	1	2
70	30	1	1	2	800	1	0.0555556	80	0.125	180	1	2
71	40	2	1	4	1300	2	0.125	180	0.0833333	120	1	2
72	31	1	1	4	1900	2	0.0486111	70	0.2083333	300	1	2
73	28	1	1	4	3000	2	0.0208333	30	0.1041667	150	1	2
74	29	1	1	4	1171	2	0.0416667	60	0.0416667	60	1	2
75	34	2	1	4	1637	2	0.0138889	20	0.0416667	60	0	1
76	27	1	1	4	4000	3	0.0416667	60	0.0833333	120	0	1
77	45	2	0	3	1500	2	0.0208333	30	0.0833333	120	1	2

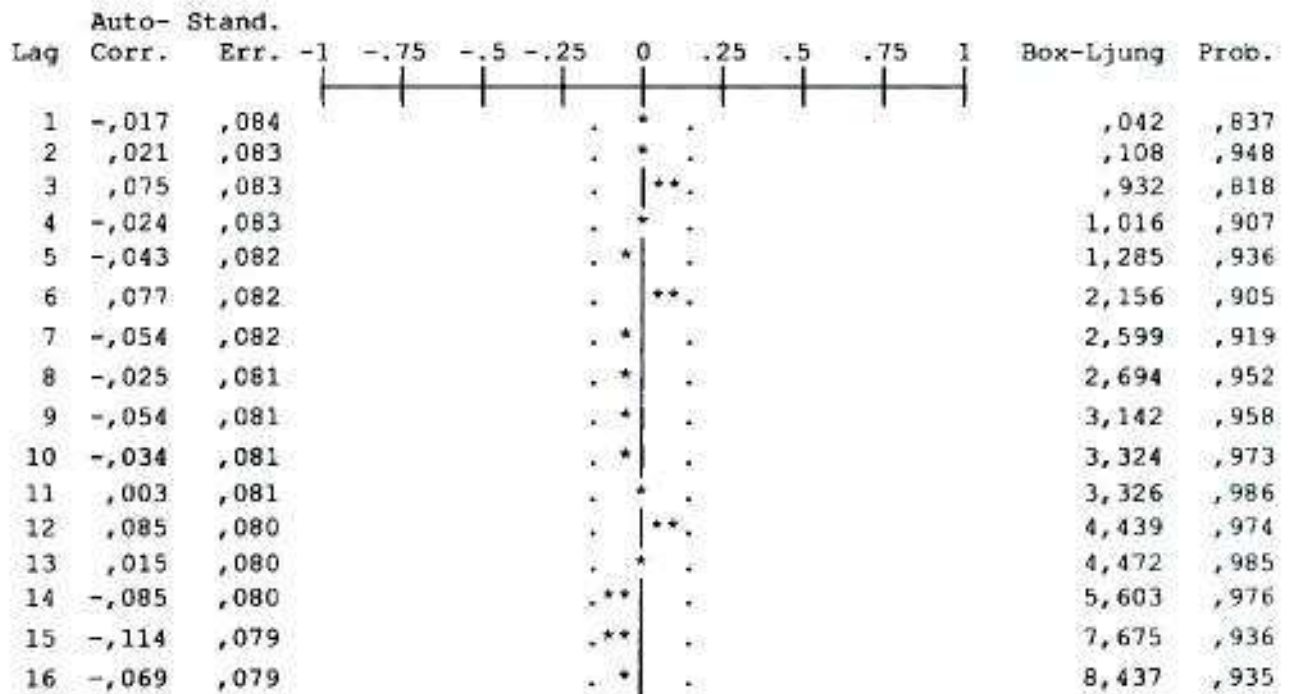
78	44	2	1	4	2500	2	0,0625	90	0,1666667	240	1	2
79	30	1	0	2	950	1	0,0416667	60	0,0833333	120	1	2
80	25	1	1	4	2000	2	0,0833333	120	0,0833333	120	1	2
81	25	1	1	4	800	1	0,0138889	20	0,0208333	30	1	2
82	60	3	1	4	3500	3	0,0625	90	0,0416667	60	1	2
83	31	1	1	4	2000	2	0,0416667	60	0,1666667	240	1	2
84	34	2	1	4	800	1	0,0333333	48	0,0833333	120	1	2
85	42	2	1	4	3800	3	0,03125	45	0,2083333	300	1	2
86	28	1	1	2	650	1	0,0416667	60	0,125	180	1	2
87	20	1	0	3	800	1	0,0833333	120	0,0833333	120	1	2
88	52	2	1	4	3300	3	0,03125	45	0,2083333	300	1	2
89	34	2	1	4	1400	2	0,03125	45	0,125	180	1	2
90	28	1	1	4	3500	3	0,0208333	30	0,1041667	150	1	2
91	25	1	1	4	4000	3	0,0833333	120	0,0833333	120	1	2
92	42	2	0	3	2200	2	0,0347222	50	0,1458333	210	0	1
93	38	2	0	3	1200	2	0,0416667	60	0,1666667	240	1	2
94	31	1	1	4	3119	3	0,0520833	75	0,0833333	120	1	2
95	27	1	1	4	2293	2	0,0347222	50	0,1666667	240	1	2
96	31	1	1	4	3843	3	0,0416667	60	0,1041667	150	1	2
97	35	2	1	4	2000	2	0,0486111	70	0,1458333	210	1	2
98	25	1	1	4	4500	3	0,0590278	85	0,125	180	1	2
99	36	2	1	4	3000	2	0,0833333	120	0,1666667	240	1	2
100	26	1	1	4	2000	2	0,0520833	75	0,0833333	120	1	2
101	35	2	1	4	4000	3	0,0347222	50	0,1458333	210	1	2
102	38	2	1	4	3600	3	0,0416667	60	0,2083333	300	1	2
103	38	2	1	4	2000	2	0,0277778	40	0,1041667	150	1	2
104	39	2	1	4	3800	3	0,0486111	70	0,125	180	1	2
105	43	2	0	2	1200	2	0,0555556	80	0,1041667	150	1	2
106	39	2	0	3	2000	2	0,03125	45	0,125	180	1	2
107	28	1	1	4	3890	3	0,0416667	60	0,125	180	1	2
108	38	2	0	3	1200	2	0,09375	135	0,1666667	240	1	2
109	44	2	1	4	3000	2	0,0277778	40	0,1875	270	1	2
110	36	2	1	4	2800	2	0,0486111	70	0,125	180	0	1
111	48	2	1	4	4000	3	0,0416667	60	0,1458333	210	1	2
112	28	1	1	4	2322	2	0,03125	45	0,25	360	1	2
113	21	1	0	3	0	1	0,0555556	80	0,125	180	1	2
114	23	1	0	3	0	1	0,0555556	80	0,125	180	1	2
115	55	2	1	4	4800	3	0,0347222	50	0,1041667	150	1	2
116	51	2	1	4	1200	2	0,03125	45	0,1666667	240	1	2
117	28	1	1	4	4000	3	0,0555556	80	0,1041667	150	1	2
118	44	2	1	4	2300	2	0,03125	45	0,1666667	240	1	2

119	19	1	0	3	0	1	0,0347222	50	0,125	180	1	2
120	56	3	0	3	1500	2	0,03125	45	0,1458333	210	1	2
121	49	2	1	4	3000	2	0,0416667	60	0,1666667	240	1	2
122	32	1	0	3	1200	2	0,0555556	80	0,2083333	300	1	2
123	45	2	0	3	900	1	0,0416667	60	0,0416667	60	1	2
124	39	2	1	4	4500	3	0,0416667	60	0,1666667	240	1	2
125	31	1	0	3	1000	1	0,0486111	70	0,125	180	1	2
126	27	1	0	3	650	1	0,0277778	40	0,1875	270	1	2
127	33	2	1	4	6192	3	0,0347222	50	0,25	360	1	2
128	33	2	1	4	2000	2	0,0416667	60	0,0416667	60	1	2
129	48	2	0	3	5418	3	0,0416667	60	0,1458333	210	1	2
130	31	1	1	4	1300	2	0,0243056	35	0,125	180	1	2
131	60	3	0	3	1200	2	0,0277778	40	0,1666667	240	1	2
132	18	1	0	3	0	1	0,03125	45	0,0416667	60	1	2
133	27	1	0	3	1200	2	0,0555556	80	0,1875	270	1	2
134	42	2	0	3	800	1	0,0347222	50	0,1666667	240	1	2
135	37	2	0	3	900	1	0,0763889	110	0,2291667	330	1	2
136	42	2	1	4	2000	2	0,0416667	60	0,1458333	210	1	2
137	48	2	0	3	1000	1	0,0625	90	0,1666667	240	1	2
138	46	2	1	4	1200	2	0,03125	45	0,2083333	300	1	2
139	38	2	1	4	3000	2	0,0208333	30	0,0416667	60	1	2
140	44	2	1	4	5000	3	0,03125	45	0,1875	270	1	2

Fuente: Elaboración propia en base a datos de encuesta

ANEXO 4

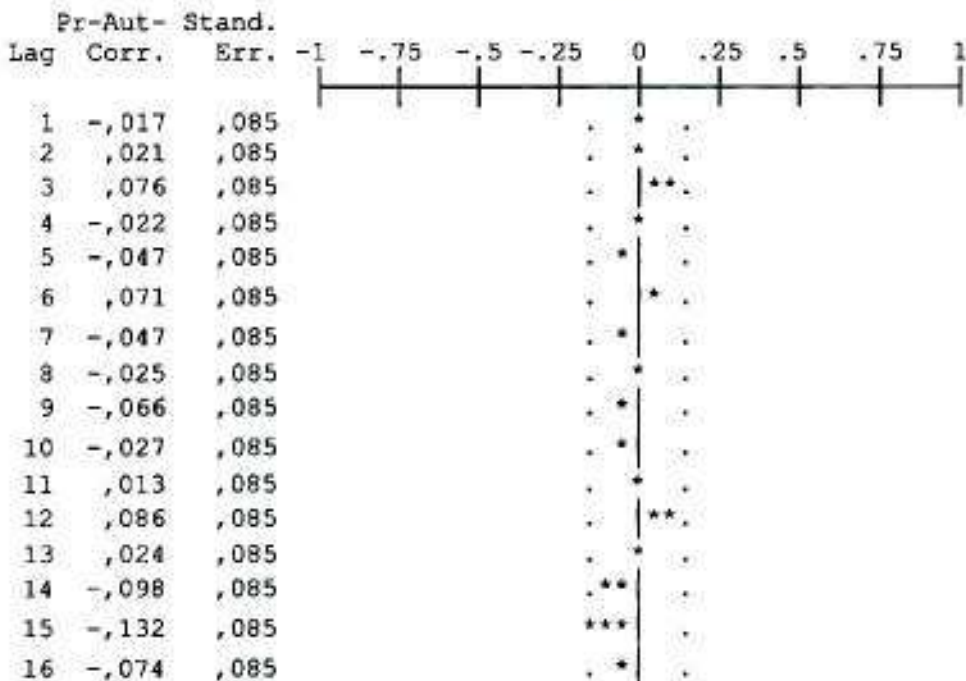
Autocorrelations: ING INGRESO



Plot Symbols: Autocorrelations * Two Standard Error Limits .

Total cases: 140 Computable first lags: 139

Partial Autocorrelations: ING INGRESO



Plot Symbols: Autocorrelations * Two Standard Error Limits .

Total cases: 140 Computable first lags: 139

ANEXO 5

Prueba de Kolmogorov-Smirnov para una muestra

		NUMERO DE VISITAS AL AÑO AL ZOOLOGICO
N		140
Parámetros normales(a,b)	Media	2,13
	Desviación típica	1,842
Diferencias más extremas	Absoluta	,278
	Positiva	,278
	Negativa	-,270
Z de Kolmogorov-Smirnov		3,287
Sig. asintót. (bilateral)		,000

a La distribución de contraste es la Normal.

b Se han calculado a partir de los datos.

Prueba de Kolmogorov-Smirnov para una muestra 2

		NUMERO DE VISITAS AL AÑO AL ZOOLOGICO
N		140
Parámetros uniformes(a,b)	Mínimo	1
	Máximo	12
Diferencias más extremas	Absoluta	,704
	Positiva	,704
	Negativa	-,014
Z de Kolmogorov-Smirnov		8,329
Sig. asintót. (bilateral)		,000

a La distribución de contraste es la Uniforme.

b Se han calculado a partir de los datos.

Prueba de Kolmogorov-Smirnov para una muestra 3

		NUMERO DE VISITAS AL AÑO AL ZOOLOGICO
N		140
Parámetro de Poisson(a,b)	Media	2,13
Diferencias más extremas	Absoluta	,119
	Positiva	,108
	Negativa	-,119
Z de Kolmogorov-Smirnov		1,408
Sig. asintót. (bilateral)		,038

a La distribución de contraste es la de Poisson.

b Se han calculado a partir de los datos.

Prueba de Kolmogorov-Smirnov para una muestra 4

		NUMERO DE VISITAS AL AÑO AL ZOOLOGICO
N		140
Parámetro exponencial (a,b)	Media	2,13
Diferencias más extremas	Absoluta	,375
	Positiva	,341
	Negativa	-,375
Z de Kolmogorov-Smirnov		4,436
Sig. asintót. (bilateral)		,000

a La distribución de contraste es exponencial.

b Se han calculado a partir de los datos.

ANEXO 6

PREGUNTA 9: Cuanto tiempo empleo en su viaje al Zoológico

Tabla N° 12

TVIREC

		Frecuencia	Porcentaje	Porcentaje válido	Porcentaje acumulado
Válidos	20	3	2,1	2,1	2,1
	30	14	10,0	10,0	12,1
	35	2	1,4	1,4	13,6
	40	9	6,4	6,4	20,0
	45	18	12,9	12,9	32,9
	48	1	,7	,7	33,6
	50	16	11,4	11,4	45,0
	55	3	2,1	2,1	47,1
	60	32	22,9	22,9	70,0
	70	7	5,0	5,0	75,0
	75	4	2,9	2,9	77,9
	80	12	8,6	8,6	86,4
	85	1	,7	,7	87,1
	90	8	5,7	5,7	92,9
	110	2	1,4	1,4	94,3
	120	5	3,6	3,6	97,9
	135	1	,7	,7	98,6
	180	1	,7	,7	99,3
	280	1	,7	,7	100,0
Total		140	100,0	100,0	

Fuente: Elaboración propia en base a encuesta

ANEXO 7

PREGUNTA 12: Cuanto Gasto en su visita Zoológico

Tabla Nº 15

	Frecuencia	Porcentaje	Porcentaje válido	Porcentaje acumulado
Válidos 10	1	.7	.7	.7
15	2	1.4	1.4	2.1
20	1	.7	.7	2.9
23	2	1.4	1.4	4.3
24	1	.7	.7	5.0
25	2	1.4	1.4	6.4
27	1	.7	.7	7.1
30	1	.7	.7	7.9
32	1	.7	.7	8.6
34	2	1.4	1.4	10.0
35	2	1.4	1.4	11.4
36	1	.7	.7	12.1
37	1	.7	.7	12.9
40	6	4.3	4.3	17.1
42	1	.7	.7	17.9
43	2	1.4	1.4	19.3
45	2	1.4	1.4	20.7
46	2	1.4	1.4	22.1
47	2	1.4	1.4	23.6
48	3	2.1	2.1	25.7
49	1	.7	.7	26.4
50	8	5.7	5.7	32.1
51	1	.7	.7	32.9
52	2	1.4	1.4	34.3
54	1	.7	.7	35.0
55	1	.7	.7	35.7
56	1	.7	.7	36.4
58	1	.7	.7	37.1
60	10	7.1	7.1	44.3
61	1	.7	.7	45.0
63	2	1.4	1.4	46.4
64	2	1.4	1.4	47.9
65	5	3.6	3.6	51.4
66	1	.7	.7	52.1
67	1	.7	.7	52.9
68	3	2.1	2.1	55.0
70	5	3.6	3.6	58.6
72	1	.7	.7	59.3
75	1	.7	.7	60.0
80	6	4.3	4.3	64.3
81	1	.7	.7	65.0
82	1	.7	.7	65.7
84	1	.7	.7	66.4
85	3	2.1	2.1	68.6
86	1	.7	.7	69.3

89	1	.7	.7	70,0
90	3	2,1	2,1	72,1
94	1	.7	.7	72,9
95	4	2,9	2,9	75,7
96	1	.7	.7	76,4
97	1	.7	.7	77,1
100	8	5,7	5,7	82,9
103	2	1,4	1,4	84,3
104	1	.7	.7	85,0
105	3	2,1	2,1	87,1
108	1	.7	.7	87,9
109	1	.7	.7	88,6
110	1	.7	.7	89,3
115	1	.7	.7	90,0
120	6	4,3	4,3	94,3
130	1	.7	.7	95,0
135	1	.7	.7	95,7
142	1	.7	.7	96,4
150	3	2,1	2,1	98,6
200	1	.7	.7	99,3
250	1	.7	.7	100,0
Total	140	100,0	100,0	

Fuente: Elaboración propia en base a encuesta

ANEXO 8

Autocorrelations: CGZ CUANTO GASTO EN EL ZOOLOGICO

Lag	Auto-Corr.	Stand. Err.		Box-Ljung	Prob.
1	,166	,084	. ****	3,938	,047
2	-,025	,083	. * .	4,030	,133
3	,194	,083	. **.*	9,502	,023
4	,191	,083	. **.*	14,819	,005
5	,045	,082	. * .	15,117	,010
6	,019	,082	. * .	15,169	,019
7	-,018	,082	. * .	15,216	,033
8	,011	,081	. * .	15,235	,055
9	,025	,081	. * .	15,330	,082
10	-,086	,081	. ** .	16,462	,087
11	,009	,081	. * .	16,475	,124
12	,055	,080	. * .	16,942	,152
13	-,039	,080	. * .	17,175	,191
14	-,160	,080	. *** .	21,203	,097
15	-,059	,079	. * .	21,749	,115
16	,109	,079	. ** .	23,643	,098

Plot Symbols: Autocorrelations * Two Standard Error Limits .

Total cases: 140 Computable first lags: 139

Partial Autocorrelations: CGZ CUANTO GASTO EN EL ZOOLOGICO

Lag	Pr-Aut-Corr.	Stand. Err.	
1	,166	,085	. ****
2	-,054	,085	. * .
3	,214	,085	. **.*
4	,126	,085	. ***
5	,015	,085	. * .
6	-,010	,085	. * .
7	-,083	,085	. ** .
8	-,009	,085	. * .
9	,009	,085	. * .
10	-,083	,085	. ** .
11	,060	,085	. * .
12	,035	,085	. * .
13	-,024	,085	. * .
14	-,145	,085	. *** .
15	-,047	,085	. * .
16	,120	,085	. ** .

Plot Symbols: Autocorrelations * Two Standard Error Limits .

Total cases: 140 Computable first lags: 139

ANEXO 9

CORRELACIONES

		NUMERO DE VISITAS AL AÑO AL ZOOLOGICO	EDAD	INGRESO	TIEMPO DE VIAJE AL ZOOLOGICO	TIEMPO DE PERMANENCIA	NUMERO DE ACOMPAÑANTES	CUANTO GASTO EN EL ZOOLOGICO	CUANTO ESTARIA DISPUESTO A PAGAR POR MEJORAR ESTE ATRACTIVO TURISTICO
NUMERO DE VISITAS AL AÑO AL ZOOLOGICO	Correlación de Pearson	1	.210(*)	.127	-.030	.073	.012	-.019	.104
	Sig. (bilateral)		.013	.136	.721	.394	.891	.826	.222
EDAD	N	140	140	140	140	140	140	140	140
	Correlación de Pearson	.210(*)	1	.276(**)	-.050	.177(*)	.118	.181	.077
INGRESO	Sig. (bilateral)	.013		.001	.554	.037	.165	.058	.366
	N	140	140	140	140	140	140	140	140
TIEMPO DE VIAJE AL ZOOLOGICO	Correlación de Pearson	.127	.276(**)	1	-.124	.007	.062	.578(**)	.250(**)
	Sig. (bilateral)	.136	.001		.144	.933	.468	.000	.003
TIEMPO DE PERMANENCIA	N	140	140	140	140	140	140	140	140
	Correlación de Pearson	-.030	-.050	-.124	1	.111	-.143	-.058	-.001
CUANTO GASTO EN EL ZOOLOGICO	Sig. (bilateral)	.013	.001	.144		.182	.092	.406	.991
	N	140	140	140	140	140	140	140	140
CUANTO ESTARIA DISPUESTO A PAGAR POR MEJORAR ESTE ATRACTIVO TURISTICO	Correlación de Pearson	.073	.177(*)	.007	.111	1	.012	.067	.073
	Sig. (bilateral)	.394	.037	.933	.192		.887	.433	.362
NUMERO DE ACOMPAÑANTES	N	140	140	140	140	140	140	140	140
	Correlación de Pearson	.012	.118	.062	-.143	.012	1	.383(**)	-.068
TIEMPO DE VIAJE AL ZOOLOGICO	Sig. (bilateral)	.891	.165	.469	.062	.887		.000	.423
	N	140	140	140	140	140	140	140	140
CUANTO GASTO EN EL ZOOLOGICO	Correlación de Pearson	-.018	.161	.578(**)	-.058	.067	.383(**)	1	.123
	Sig. (bilateral)	.826	.058	.000	.466	.433	.000		.149
CUANTO ESTARIA DISPUESTO A PAGAR POR MEJORAR ESTE ATRACTIVO TURISTICO	N	140	140	140	140	140	140	140	140
	Correlación de Pearson	.104	.077	.250(**)	-.001	.073	-.068	.123	1
NUMERO DE ACOMPAÑANTES	Sig. (bilateral)	.222	.365	.003	.991	.392	.423	.149	
	N	140	140	140	140	140	140	140	140

* La correlación es significativa al nivel 0.05 (bilateral).

** La correlación es significativa al nivel 0.01 (bilateral).

ANEXO 10

Detalle de la lista de la Demanda Individual de los 140 encuestados

Line	Observ	DIZO
1	1	2.2267
2	2	1.8249
3	3	1.4849
4	4	1.8894
5	5	1.8758
6	6	2.0909
7	7	1.3430
8	8	1.7904
9	9	2.1072
10	10	2.2010
11	11	2.1348
12	12	2.3559
13	13	1.5906
14	14	1.9451
15	15	3.4283
16	16	2.3748
17	17	2.3065
18	18	2.8576
19	19	2.7219
20	20	1.7826
21	21	1.8387
22	22	1.7977
23	23	2.0443
24	24	1.6798
25	25	1.8500
26	26	1.6513
27	27	1.6933
28	28	3.3373
29	29	1.7646
30	30	1.9162
31	31	1.9490
32	32	2.6649
33	33	1.3290
34	34	1.3613
35	35	3.2748
36	36	1.9919
37	37	2.0238
38	38	1.8216
39	39	3.0517
40	40	2.2322
41	41	1.7861
42	42	1.8563
43	43	1.8875
44	44	2.0902
45	45	1.8832
46	46	2.5107
47	47	2.0869

Line	Observ	DIZO
48	48	1.6997
49	49	1.9542
50	50	1.5745
51	51	1.7162
52	52	1.4382
53	53	2.0307
54	54	1.8253
55	55	2.0121
56	56	2.1902
57	57	1.8469
58	58	2.2992
59	59	1.9484
60	60	1.8573
61	61	2.0155
62	62	2.7141
63	63	1.7455
64	64	2.2482
65	65	1.6785
66	66	2.3113
67	67	1.8570
68	68	2.5178
69	69	2.4816
70	70	2.3177
71	71	1.8954
72	72	1.8965
73	73	1.7384
74	74	2.0282
75	75	2.4350
76	76	2.6404
77	77	1.7455
78	78	2.2300
79	79	2.6708
80	80	2.7188
81	81	2.0949
82	82	2.1855
83	83	2.5539
84	84	2.1079
85	85	1.8618
86	86	1.5864
87	87	1.5790
88	88	1.4105
89	89	3.0646
90	90	3.1068
91	91	2.1061
92	92	2.7555
93	93	2.3035
94	94	2.0804

Line	Observ	DIZO
95	95	1.9089
96	96	2.3194
97	97	1.5670
98	98	2.4018
99	99	1.8616
100	100	1.5013
101	101	3.1871
102	102	2.5851
103	103	2.0347
104	104	2.8192
105	105	2.1498
106	106	1.1915
107	107	2.1114
108	108	2.6003
109	109	2.9187
110	110	1.7947
111	111	1.6071
112	112	2.7755
113	113	1.7935
114	114	3.0506
115	115	1.8306
116	116	2.1077
117	117	2.2554
118	118	3.1483
119	119	2.2233
120	120	1.8102
121	121	2.9764
122	122	2.1821
123	123	1.4434
124	124	1.7075
125	125	2.2156
126	126	1.6446
127	127	1.8833
128	128	1.9180
129	129	3.0335
130	130	2.3644
131	131	2.0820
132	132	2.4716
133	133	2.7049
134	134	2.3929
135	135	1.6184
136	136	2.2609
137	137	1.8244
138	138	1.5708
139	139	2.8410
140	140	2.5269

Fuente: Elaboración propia

ANEXO 11

Detalle de la lista del Excedente del Consumidor de los 140 encuestados

Line	Observ	ECZO
1	1	626.18
2	2	513.17
3	3	417.58
4	4	531.33
5	5	527.49
6	6	587.97
7	7	377.67
8	8	503.48
9	9	592.57
10	10	618.93
11	11	600.32
12	12	662.51
13	13	447.30
14	14	546.99
15	15	964.06
16	16	667.83
17	17	648.61
18	18	803.58
19	19	765.43
20	20	501.28
21	21	517.06
22	22	505.54
23	23	574.86
24	24	472.38
25	25	520.25
26	26	464.35
27	27	476.16
28	28	938.49
29	29	496.21
30	30	538.85
31	31	548.07
32	32	749.39
33	33	373.73
34	34	382.81
35	35	920.91
36	36	560.14
37	37	569.11
38	38	512.25
39	39	858.17
40	40	627.70
41	41	502.27
42	42	522.00
43	43	530.77
44	44	587.78
45	45	529.58
46	46	706.04
47	47	586.85

Line	Observ	ECZO
48	48	477.96
49	49	549.52
50	50	442.77
51	51	482.62
52	52	404.42
53	53	571.05
54	54	513.30
55	55	565.83
56	56	615.91
57	57	519.36
58	58	646.55
59	59	547.92
60	60	522.28
61	61	566.78
62	62	763.24
63	63	490.85
64	64	632.20
65	65	472.00
66	66	649.96
67	67	522.21
68	68	708.02
69	69	697.83
70	70	651.75
71	71	532.99
72	72	533.32
73	73	488.85
74	74	570.36
75	75	684.75
76	76	742.50
77	77	490.84
78	78	627.09
79	79	751.04
80	80	764.55
81	81	589.11
82	82	614.58
83	83	718.17
84	84	592.75
85	85	523.57
86	86	446.10
87	87	444.04
88	88	396.63
89	89	861.78
90	90	873.65
91	91	592.25
92	92	774.87
93	93	647.75
94	94	585.02

Line	Observ	ECZO
95	95	536.79
96	96	652.22
97	97	440.65
98	98	675.41
99	99	523.50
100	100	422.19
101	101	896.23
102	102	726.96
103	103	572.19
104	104	792.77
105	105	604.55
106	106	335.06
107	107	593.73
108	108	731.21
109	109	820.77
110	110	504.69
111	111	451.94
112	112	780.49
113	113	504.35
114	114	857.86
115	115	514.78
116	116	592.69
117	117	634.23
118	118	885.33
119	119	625.20
120	120	509.06
121	121	836.99
122	122	613.62
123	123	405.90
124	124	480.16
125	125	623.06
126	126	462.47
127	127	529.61
128	128	539.35
129	129	853.04
130	130	664.89
131	131	585.48
132	132	695.04
133	133	760.65
134	134	672.90
135	135	455.12
136	136	635.80
137	137	513.03
138	138	441.71
139	139	798.91
140	140	710.58

Fuente: Elaboración propia

ANEXO 12

Detalle de la lista de la Disponibilidad a Pagar de los 140 encuestados

Line	Observ	DPMZO
1	1	31.496
2	2	19.276
3	3	37.323
4	4	26.106
5	5	133.39
6	6	48.581
7	7	30.621
8	8	46.791
9	9	6.8641
10	10	36.975
11	11	40.647
12	12	26.341
13	13	7.2308
14	14	42.600
15	15	19.928
16	16	28.797
17	17	27.220
18	18	31.929
19	19	62.696
20	20	42.233
21	21	34.595
22	22	4.3024
23	23	6.6080
24	24	21.650
25	25	25.311
26	26	32.489
27	27	37.909
28	28	46.118
29	29	33.009
30	30	7.8345
31	31	9.7140
32	32	31.849
33	33	68.866
34	34	23.275
35	35	20.885
36	36	32.077
37	37	90.558
38	38	30.321
39	39	37.256
40	40	4.5322
41	41	18.925
42	42	19.657
43	43	8.0515
44	44	29.203
45	45	27.673
46	46	56.601
47	47	34.595

Line	Observ	DPMZO
48	48	53.406
49	49	5.7403
50	50	36.257
51	51	9.0868
52	52	52.369
53	53	111.42
54	54	52.369
55	55	34.595
56	56	54.931
57	57	35.901
58	58	37.766
59	59	93.177
60	60	19.014
61	61	59.822
62	62	44.609
63	63	34.595
64	64	311.72
65	65	14.592
66	66	25.111
67	67	26.565
68	68	51.832
69	69	128.48
70	70	5.5033
71	71	26.361
72	72	6.1018
73	73	7.3302
74	74	5.6983
75	75	5.9530
76	76	7.4311
77	77	31.186
78	78	30.465
79	79	23.285
80	80	36.975
81	81	5.0792
82	82	14.592
83	83	59.822
84	84	23.971
85	85	51.396
86	86	52.703
87	87	21.190
88	88	67.585
89	89	26.610
90	90	153.56
91	91	84.730
92	92	28.369
93	93	27.984
94	94	31.394

Line	Observ	DPMZO
95	95	28.476
96	96	6.7581
97	97	40.062
98	98	11.630
99	99	60.645
100	100	43.407
101	101	72.174
102	102	50.440
103	103	59.822
104	104	9.2764
105	105	22.000
106	106	27.842
107	107	355.16
108	108	25.828
109	109	11.860
110	110	13.664
111	111	160.93
112	112	32.462
113	113	3.5479
114	114	3.5479
115	115	48.088
116	116	24.888
117	117	52.369
118	118	21.094
119	119	19.657
120	120	5.6288
121	121	34.595
122	122	23.837
123	123	19.741
124	124	16.028
125	125	4.0891
126	126	24.528
127	127	88.660
128	128	43.407
129	129	32.686
130	130	29.493
131	131	35.595
132	132	4.1651
133	133	30.321
134	134	18.638
135	135	29.479
136	136	36.975
137	137	29.757
138	138	29.218
139	139	47.678
140	140	45.223

Fuente: Elaboración propia.

ANEXO 13
ZOOLOGICO MUNICIPAL DE MALLASA
CUADRO COMPARATIVO DE LAS GESTIONES 2004-2005-2006
 (Expresado en Bolivianos)

MES	CONCEPTO	P/U	GESTIÓN 2004		GESTIÓN 2005		GESTIÓN 2006	
			CANT.	IMPORTE	CANT.	IMPORTE	CANT.	IMPORTE
Enero	Mayores	3	31.591	94.773,00	34.442	103.326,00	39.729	119.187,00
	Menores	1	8.605	8.605,00	13.598	13.598,00	11.587	11.587,00
	Parqueo	3	1.170	3.510,00	1.591	4.773,00	1.693	5.079,00
	Mingitorio	0,5			47.908	23.954,00	51.316	25.658,00
Totales Enero			41.366	106.888,00	97.539	145.651,00	104.325	161.511,00
Febrero	Mayores	3	17.229	51.687,00	16.922	50.766,00	18.527	55.581,00
	Menores	1	4.085	4.085,00	3.572	3.572,00	3.895	3.895,00
	Parqueo	3	753	2.259,00	827	2.481,00	938	2.814,00
	Mingitorio	0,5			20.494	10.247,00	22.422	11.211,00
Totales Febrero			22.067	58.031,00	41.815	67.066,00	45.782	73.501,00
Marzo	Mayores	3	16.995	50.985,00	25.847	77.541,00	17.984	53.952,00
	Menores	1	3.837	3.837,00	5.455	5.455,00	3.559	3.559,00
	Parqueo	3	769	2.307,00	1.368	4.104,00	1.051	3.153,00
	Mingitorio	0,5			31.301	15.650,50	21.543	10.771,50
Totales Marzo			21.601	57.129,00	63.971	102.750,50	44.137	71.435,50
Abril	Mayores	3	26.623	79.869,00	16.655	49.965,00	31.372	94.116,00
	Menores	1	6.416	6.416,00	3.552	3.552,00	9.316	9.316,00
	Parqueo	3	1.088	3.264,00	812	2.436,00	1.843	5.529,00
	Mingitorio	0,5			20.207	10.103,50	40.688	20.344,00
Totales Abril			34.127	89.549,00	41.226	66.056,50	83.219	129.305,00
Mayo	Mayores	3	24.198	72.594,00	23.901	71.703,00	24.678	74.034,00
	Menores	1	8.630	8.630,00	6.020	6.020,00	7.360	7.360,00
	Parqueo	3	1.119	3.357,00	1.461	4.383,00	1.630	4.890,00
	Mingitorio	0,5			29.921	14.960,50	32.038	16.019,00
Totales Mayo			33.947	84.581,00	61.303	97.066,50	65.706	102.303,00
Junio	Mayores	3	20.456	61.368,00	15.314	45.942,00	22.147	66.441,00
	Menores	1	7.149	7.149,00	4.218	4.218,00	7.478	7.478,00
	Parqueo	3	976	2.928,00	722	2.166,00	1.488	4.464,00
	Mingitorio	0,5			19.534	9.767,00	29.625	14.812,50
Totales Junio			28.581	71.445,00	39.788	62.093,00	60.738	93.195,50
Julio	Mayores	3	26.313	78.939,00	24.013	72.039,00	34.471	103.413,00
	Menores	1	8.572	8.572,00	7.419	7.419,00	10.436	10.436,00
	Parqueo	3	1.665	4.995,00	1.118	3.354,00	1.958	5.874,00
	Mingitorio	0,5			31.434	15.717,00	44.907	0
Totales Julio			36.550	92.506,00	63.984	98.529,00	91.772	119.723,00
Agosto	Mayores	3	25.640	76.920,00	19.494	58.482,00	25.648	76.944,00
	Menores	1	9.129	9.129,00	6.248	6.248,00	7.303	7.303,00
	Parqueo	3	1.727	5.181,00	899	2.697,00	1.476	4.428,00
	Mingitorio	0,5			25.742	12.871,00	32.951	0
Totales Agosto			36.496	91.230,00	52.383	80.298,00	67.378	88.675,00

Septiembre	Mayores	3	27.416	82.248,00	21.836	65.508,00	25.205	75.615,00
	Menores	1	19.250	19.250,00	12.024	12.024,00	15.156	15.156,00
	Parqueo	3	754	2.262,00	980	2.940,00	1.513	4.539,00
	Mingitorio	0,5			33.860	16.930,00	40.361	20.180,50
Totales Septiembre			47.420	103.760,00	68.700	97.402,00	82.235	115.490,50
Octubre	Mayores	3	29.174	87.522,00	25.005	75.015,00	28.159	230.981
	Menores	1	20.180	20.180,00	11.498	11.498,00	10.364	10.364
	Parqueo	3	1.097	3.291,00	1.216	3.648,00	1.612	4.836,00
	Mingitorio	0,5			36.503	18.251,50	38.523	19.261,50
Totales Octubre			50.451	110.993,00	74.222	108.412,50	78.658*	265.442,50*
Noviembre	Mayores	3	25.000	75.000,00	26.852	80.556,00	28.329	84.987
	Menores	1	8.970	8.970,00	8.006	8.006,00	10.479	10.479
	Parqueo	3	1.235	3.705,00	1.179	3.537,00	1.710	5.130,00
	Mingitorio	0,5			34.858	17.429,00	38.808	19.404,00
Totales Noviembre			35.205	87.675,00	70.895	109.528,00	79.326*	120.000,00*
Diciembre	Mayores	3	34.229	102.687,00	40.346	121.038,00	28.498	85.494
	Menores	1	10.271	10.271,00	5.582	5.582,00	10.595	10.595
	Parqueo	3	2.585	7.755,00	1.443	4.329,00	1.815	5.445,00
	Mingitorio	0,5			45.928	22.964,00	39.093	19.546,50
Totales Diciembre			47.085	120.713,00	93.299	153.913,00	80.001*	121.080,50*
Total Gral. Mayores		3	304.864	914.592,00	290.627	871.881,00	324.747,00	974.241,00
Total Gral. Menores		1	115.094	115.094,00	87.192	87.192,00	155.643	522.529
Total Gral. Parqueo		3	14.938	44.814,00	13.616	40.848,00	56.040	74.932,00
Total Gral. Mingitorio		0,5	0	0	377.690	188.845	208.402	81.897,00
Total Anual			434.896	1.074.500,00	769.125	1.188.766,00	883.277	1.354.087,50

Fuente: Zoológico Municipal de Mallasa

ANEXO 14

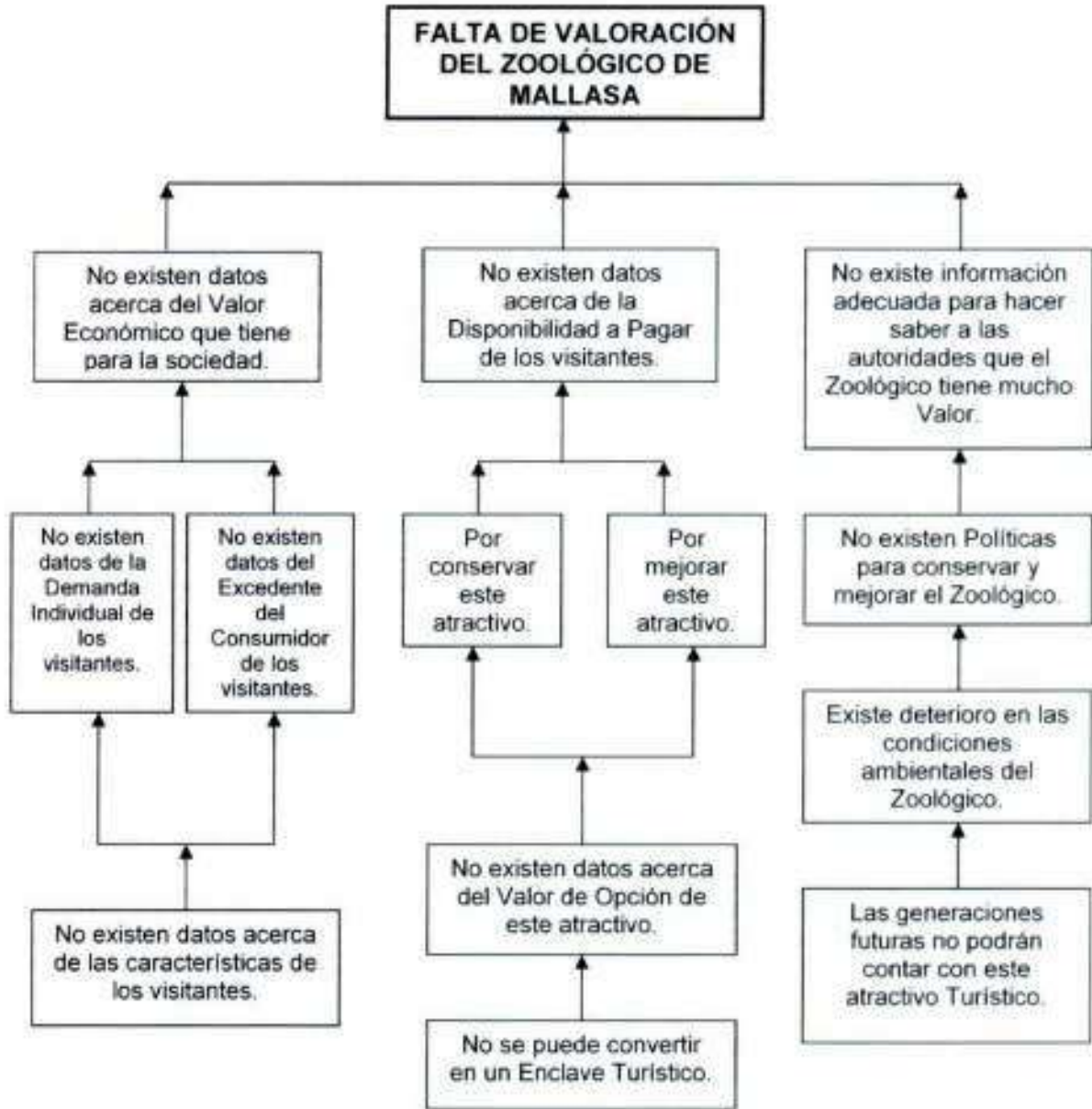
EMAVERDE DETALLE DE PERSONAS QUE INGRESARON EN LA GESTIÓN 2006 A LOS SIGUIENTES PARQUES

PARQUE	VALLE DEL SOL	COTA COTA	LA FLORIDA
MESES	CANTIDAD		
ENERO	8760	11451	9057
FEBRERO	6665	8331	6855
MARZO	6282	8534	7557
ABRIL	14989	11966	10583
MAYO	10920	11020	8304
JUNIO	10202	10973	9276
JULIO	13673	13692	10282
AGOSTO	11700	10320	8121
SEPTIEMBRE	23218	11603	11579
OCTUBRE	17482	10153	17414
NOVIEMBRE	10750	8698	9027
DICIEMBRE	13019	12027	11949
TOTAL	147660	128768	120004

Fuente: Elaboración propia en base a datos de EMAVERDE

APENDICES

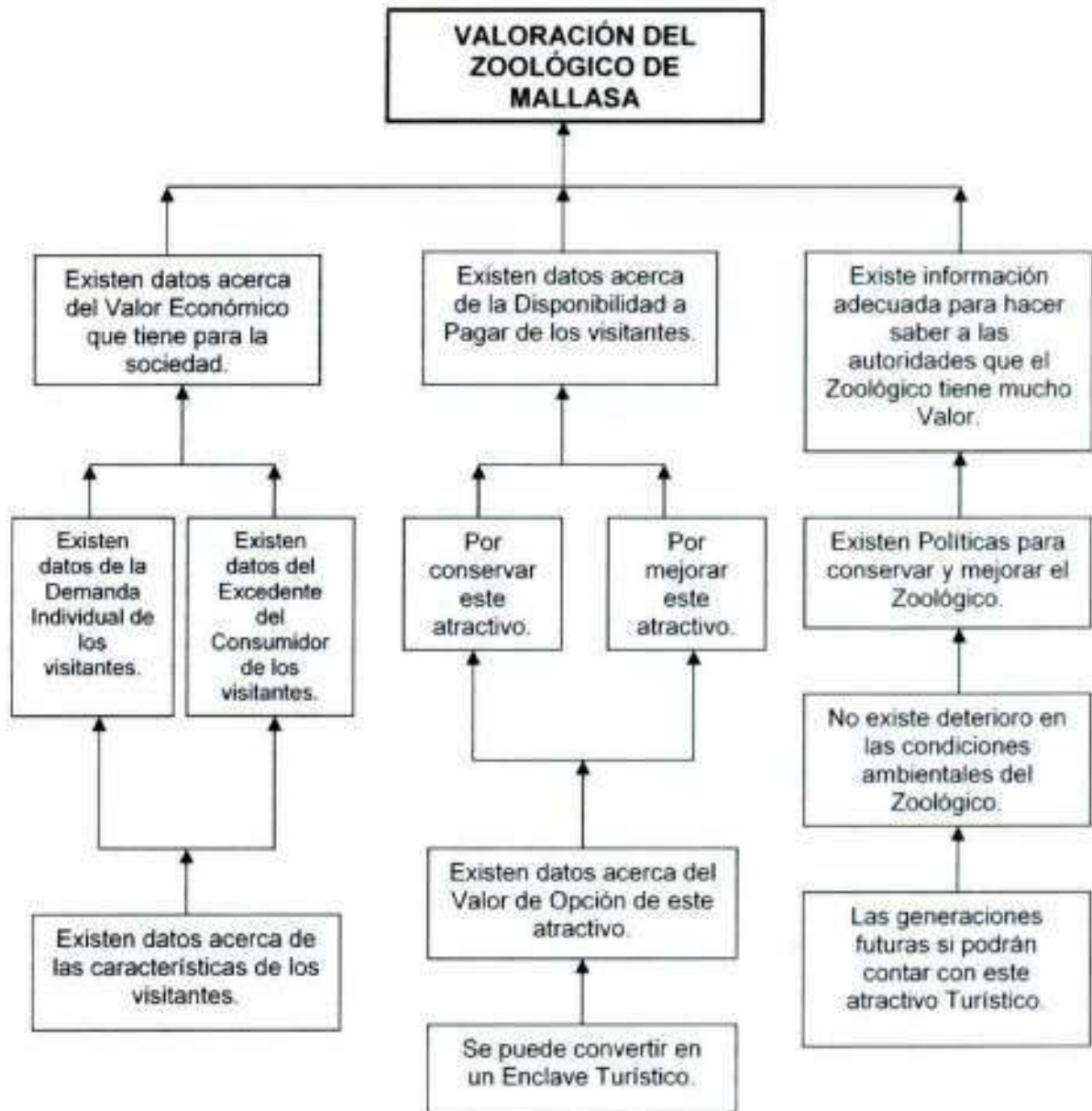
APENDICE A
ARBOL DE PROBLEMAS



Fuente: Elaboración Propia

APENDICE B

ARBOL DE OBJETIVOS



Fuente: Elaboración Propia

APENDICE E

ESQUEMA 7

TIPOLOGÍAS ALTERNATIVAS PARA LOS MÉTODOS DE VALORACIÓN DE LOS IMPACTOS AMBIENTALES		
Método de Valoración	Efectos Valorados	Bases para la Valoración
Valoración Objetiva		
Cambios en la Productividad	Productividad	Técnico/físico Comportamiento asumido
Costos de Salud	Salud (Morbilidad)	Técnico/físico Comportamiento asumido
Capital Humano	Salud (Mortalidad)	Técnico/físico Comportamiento asumido
Costos de Reposición/Reubicación	Activos de Capital Activos de Recursos Naturales	Técnico/físico Comportamiento asumido
Valoración Subjetiva		
Gastos Preventivos/ de Mitigación	Salud, Productividad, Activos de Capital, Activos de Recursos Naturales	Comportamiento (Revelado)
Precios Hedónicos Valor de la propiedad/terreno	Calidad Ambiental, Productividad	Comportamiento (Revelado)
Diferencial de Salario	Salud	Comportamiento (Revelado)
Costo del Viaje	Activos de Recursos Naturales	Comportamiento (Revelado)
Valoración Contingente	Salud, Activos de Recursos Naturales	Comportamiento (Expresado)
Fuente: John Dixon, 1996, (Economic Analysis of Environmental Impact)		

APENDICE C

ESQUEMA 2



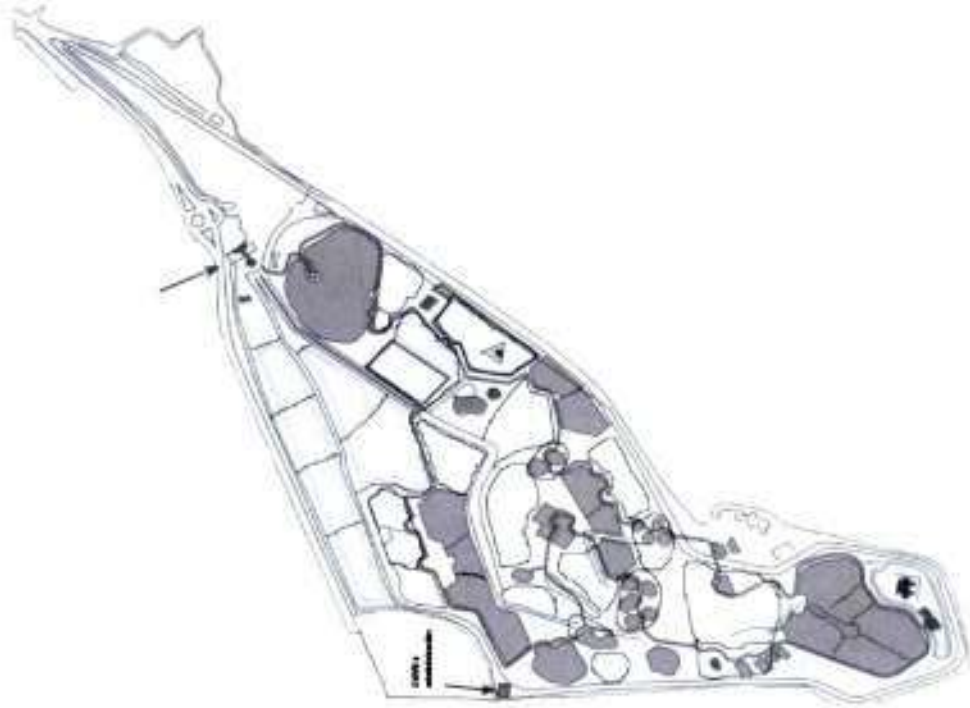
APENDICE D

ESQUEMA 3



APENDICE F

MAPA REFERENCIAL DEL ZOOLOGICO MUNICIPAL DE LA PAZ "VESTY PAKOS SOFRO"



Fuente: Zoológico Municipal de Mallasa