

GILKA WARA



EXHIBITION CURATED BY THE MUSEUM OF CONTEMPORARY ARTS, UNIVERSITY OF WISCONSIN

B
0.92
29g

Gilka Wara

2002



Siembra

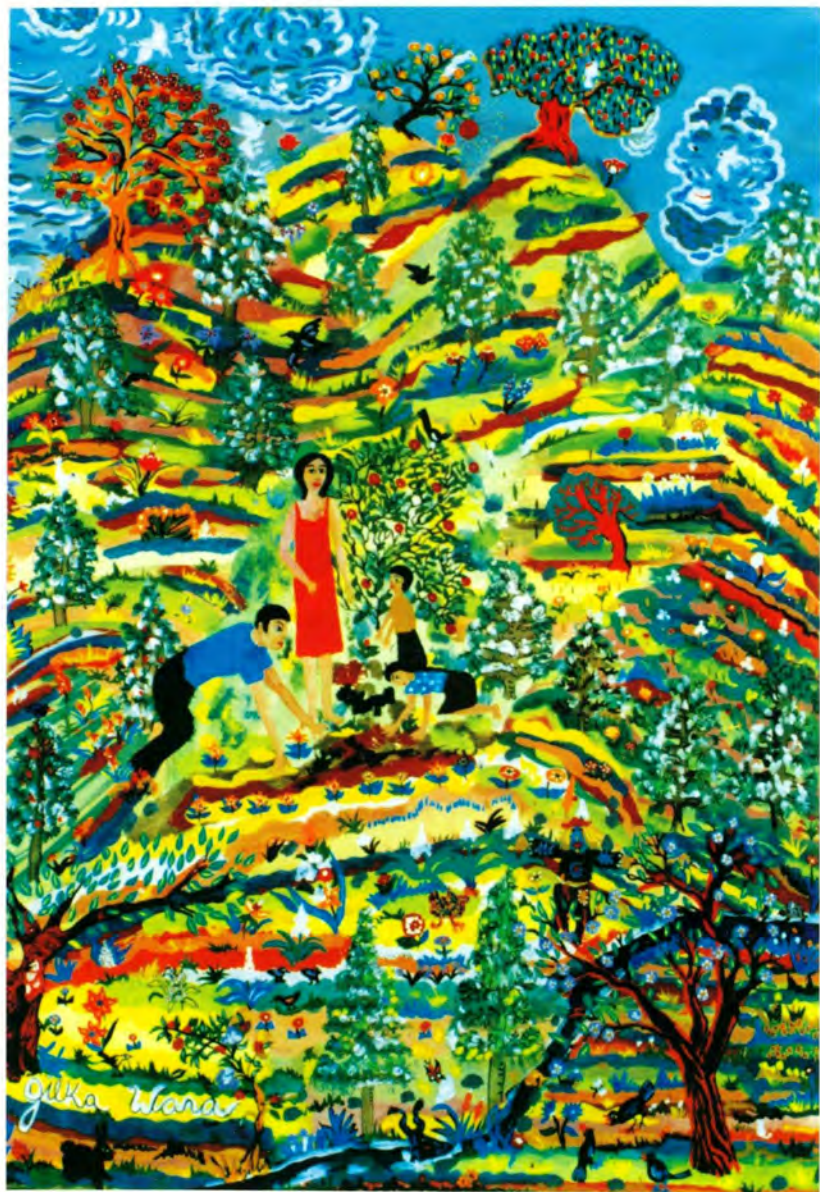
Del 9 al 18 de septiembre del 2002
Av. Montenegro 1378 - San Miguel Tel. 2793716

TAIPINQUIRI
CENTRO DE CULTURA, ARQUITECTURA Y ARTE

Portada: Autorretrato con gato
Fotografía: Antonio Suárez Weise
Imp. Sagitario SRL.

Nº inv. 248

03 OCT. 2011





57012
T.12910

GILKA WARA

En el arte de la candidez

Gilka Wara Libermann, es una de las figuras de relieve en la historia de nuestra plástica y, su permanencia en la llamado arte ingenuo, no es un capricho, sino una especialidad ya profundizada a través de los años y las 17 exposiciones individuales, ponderadas en su momento por críticos calificados.

Su formación intelectual, lleva la solidez de los estudios realizados en México. Esos conocimientos adquiridos en una de las naciones latinoamericanas entregadas con mayor interés a las bellas artes y, en general a la cultura, cimentaron el prestigio de nuestra artista, reconocida en el panorama nacional y en el concierto internacional, pues su obra llegó a los centros culturales de los Estados Unidos de Norteamérica, México, Alemania, Italia y Japón.

Hoy, en el siglo XXI, Gilka Wara concreta una nueva exposición, donde las imágenes creadas, llevan una visión tomada desde la altura, o sea que en sus cuadros encontramos la perspectiva del arte, trazada de arriba hacia abajo. Si algo pone en tela de comentario, son los motivos inspirados, o las figuras que nacieron al conjuro de una idea, luego multiplicada, a medida que el trabajo continuaba. Un ejemplo de ello es *Ultima cena* donde lo ortodoxo se diluye y da paso a una variación sobre el tema sacro. Lo dicho va como ejemplo de las variantes de su arte. Lo que acompaña a ese cuadro, también sorprende por el giro que la artista da a su obra. No es caso, ahora, comentar todas sus pinturas, sino dejar que muchas de ellas penetren en la mente del observador cuando la muestra ya llega al público.

Mario D. Ríos Gastelú





Xochitepec



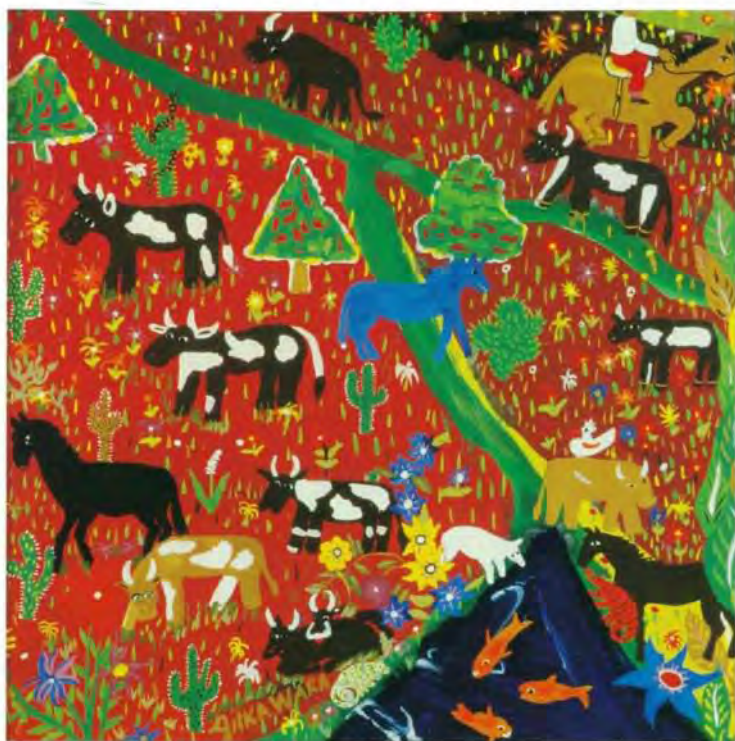
Ultima cena







Ultima cena



San Antonio, Tala

GILKA WARA LIBERMANN

Nace en La Paz, Bolivia. Su formación en las artes plásticas y artesanías la realiza en México. En 1984 concluye sus estudios de cerámica en la Escuela Nacional de Artesanías y en la Escuela de cerámica y porcelana Fundación Mokichi Okada. El 1987 al 1990 estudia en la escuela Nacional de Artes Plásticas con el maestro Luis Nishisawa, estudia en la Escuela Nacional de Artes Plásticas San Carlos. Desde 1992 reside en la ciudad de La Paz.

EXPOSICIONES INDIVIDUALES

- 1986 Galería EMUSA, La Paz, Bolivia.
- 1987 Alianza Francesa, México, D.F.
- 1988 Galería de Consulados, San Francisco, U.S.A.
- 1989 Museo de Bellas Artes, Toluca, México.
- 1989 Escuela Nacional de Artes Plásticas "San Carlos", México, D. F.
- 1990 "Los Talleres", Galería de Arte, Coyoacán, México, D.F.
- 1990 Galería de la Organización de Estados Americanos, Washington, D.C, U.S.A.
- 1991 Palacio de Minería, México, D.F.
- 1992 Museo Nacional de Arte, La Paz, Bolivia.
- 1993 Galería Emusa, La Paz, Bolivia.
- 1995 Galería BHN, La Paz, Bolivia.
- 1996 Foro Económico, Bonn, Alemania.
- 1996 Castillo Corneliano, Milán, Italia.
- 1998 Galería Emusa, La Paz Bolivia.
- 1999 Galería Mushashikan, Tsuchiura, Japón.
- 2000 Galería Konoha, Tokio, Japón.
- 2000 Museo Nacional de Arte, La Paz, Bolivia.





Huevo luminoso

ha presentado más de 20 exposiciones colectivas.

EXPOSICIONES PERMANENTES Y MURALES

Museo de Grabado, Guanajuato, México. "El Quijote de La Mancha"

Museo Nacional de Arte, La Paz, Bolivia. "El cometa"

Museo Nacional de Historia Natural, La Paz, Bolivia. "Paneles Ecológicos"

Alcaldía de Berlín, República Federal Alemana. "Puerta de Brandenburgo"

Museo de La Guitarra, Ibaraki, Japón. "Ginkgo Biloba"

Mural Casa Luna, La Paz, Bolivia.

Mural Calle Bueno La Paz, Bolivia. "No Mas Violencia Contra Mujeres y Niños"

PREMIOS

1980 Premio de Diseño de Mural "Homenaje a Guadalupe Posadas", México D.F.

1985 Premio "Estimulo en Pintura" Tercera Bienal de Arte "Pucara", La Paz, Bolivia.

1990 Tercer Premio Nacional de Grabado, México, D.F.





Redes del mar



Península



Flor de loto



Península



Flor de loto



Yungas

LISTA DE OBRAS

TITULO	DIMENSIONES	TECNICA
1.- Arcángel	56,1 x 57,7	TEMPLE / YESO
2.- Flor de lis	57,2 x 56,5	"
3.- Baile y cintas	47 x 41	"
4.- Las ánimas	41,7 x 47,5	"
5.- Unidad	45 x 42,1	"
6.- Península	51,1 x 51	"
7.- Prado	49,8 x 75	"
8.- Ultima cena	40,7 x 80,2	"
9.- Illimani	57,7 x 51,5	"
10.- Siembra	67,1x 48,5	"
11.- Gilka	35,8 x 54,5	"
12.- Cigüeña	60,8 x 35,5	"
13.- Rebaño	24 x 40	"
14.- Prodigios de las aves	40,8 x 61	"
15.- Imperio del sol	30,8 x 50,4	"
16.- Bautizo	50,5 x 31	"
17.- Xochitepec	50 x 38	"
18.- Girasoles	41 x 43,7	"
19.- Paraíso terrenal	55 x 58	"
20.- Rosas	60,5 x 29,8	"
21.- Lectura	60,5 x 30	"
22.- Yungas	62,6 x 33	"
23.- Paraje	59,1 x 38	"
24.- Huevo luminoso	52 x 40,5	"
25.- Hombre	42,5 x 62,5	"
26.- Trébol	57,6 x 44,5	"
27.- Unión y fuerza	61 x 40	"
28.- La casa que canta	36,1 x 41,4	"
29.- Derechos humanos	35 x 42,2	"
30.- Redes del mar	41,4 x 40	"
31.- Autorretrato con gato	41,5 x 40	"
32.- San Antonio, Tala	40,3 x 41,6	"
33.- El tesoro	40,5 x 41,6	"
34.- Sueño de la vela	40,3 x 41,5	"
35.- Flor de loto	40,7 x 41,5	"
36.- Kusillo	40,5 x 41,2	"
37.- Ronda	40,7 x 30	"
38.- Cruz cuadrada	40,7 x 30,2	"
39.- Sol creciente	40,6 x 30,3	"
40.- Ventanas	40,1 x 30	"
41.- Educación ambiental	40,3 x 30	"
42.- Luna menguante	40,5 x 30,2	"
43.- Con el sol en las manos	40,7 x 30,5	"
44.- Ángeles en la ciudad	40,5 x 30,5	"
45.- Circulo de viento	30,5 x 40,5	"
46.- Obelisco	40,5 x 30,5	"
47.- Historias y frutos	35 x 35	"
48.- Dálmatas	19,8 x 20,4	"
49.- Ensayo	30,5 x 25,6	"
50.- Bambúes	31 x 30,5	"
51.- Obra de teatro	61 x 61	"
52.- Olimpo	39 x 30	CASEINA



Sueño de vela



Programa Andino de Derechos Humanos y Democracia
2002-2005



coordinadora de la mujer



PROGRAMA PAIS BOLIVIA



Gilka Wara Libermann Cruz
E-mail: gilkawara@hotmail.com
Casilla Postal: 1856
Teléfono: 2-792267
La Paz - Bolivia